

# NÁVOD NA POUŽITÍ elektronického termostatu THP-E01



## Popis a způsob použití

Elektronické termostaty se nejčastěji používají v aplikacích kde je kladen důraz na vzhled a jednoduchou obsluhu, popřípadě tam, kde je vhodné zamezit přímému dotyku s kontakty. Velmi často se používají pro spínání oběhového čerpadla u kotle. Mezi hlavní přednosti patří jednoduchá obsluha, montáž a spolehlivost. Elektronický termostat má přepínací kontakt k spínání či rozpínání elektrického okruhu, což umožňuje přepínat mezi topením a chlazením. Balení obsahuje termostat, držák k upevnění na zeď, šrouby, kabely a pásku k pevnění čidla.

## Instalace

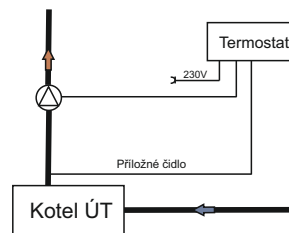
Elektrická:  
⚠ Upozornění:

Instalaci a zapojení termostatu do elektrického obvodu smí provádět jen osoba s kvalifikací dle vyhlášky č.50/1978 mim.§ 6.  
Instalaci provádějte bez napětí!  
Čidlo termostatu snímá teplotu povrchu trubky, která je ovlivňována mimo jiné také okolní teplotou v místnosti. Povrchová teplota trubky je nižší než teplota vody v topném systému. Zařízení je určeno k ovládní elektrického zařízení v závislosti na teplotě měřeného média. Vypínač nebo jistič a prostředky nadproudové ochrany musí být součástí instalace budovy. Použije-li se zařízení v rozporu s tímto návodem, může být ochrana poskytovaná zařízením narušena. Vypínač nebo jistič musí být v blízkosti zařízení, musí být snadno dosažitelný obsluhou a musí být označen jako odpojovací prostředek zařízení.

Mechanická:

Nejprve upevněte držák na zeď za pomoci přiložených šroubů. Následně do něj vsuňte podro termostatu. Čidlo termostatu se upevní pomocí dodané eska pásky. Vhodné utěsnit mirelonem Na závěr zapojte přívodní kabel k čerpadlu a napájecí kabel termostatu do zásuvky.

Možné drobné závady a jejich odstraňování:  
Závady termostatů odstraňuje výhradně výrobce.



## Záruka

Za předpokladu, že výrobek bude umístěn a používán v souladu s pokyny uvedenými v návodu pro obsluhu, poskytuje výrobce záruku dle platného zákoníku, pokud nebude sjednáno jinak.

Výrobce odmítne záruční opravu, jestliže byl přístroj poškozen:  
- při dopravě a skladování odběratelem, popř. jeho zákazníky  
- při montáži nebo demontáži do zařízení odběratele, popř. jeho zákazníků.

## Záruční a pozáruční servis

Záruční a pozáruční opravy zajišťuje výrobce. Vadný termostat reklamujte u prodávajícího. Reklamace termostatu je uznána v případě, kdy jsou splněné podmínky a to:

- předložený záruční list reklamovaného termostatu,
- faktura zaplaceného termostatu,
- byly dodrženy podmínky návodu na obsluhu a montáž.

## Podmínky skladování

Skladování je možno provádět v uzavřených větráných prostorech v rozmezí teplot 15 – 60 °C. Skladováním a překládáním nesmí dojít k mechanickému poškození přístroje. S termostaty je nutno zacházet šetrně, bez silnějších otřesů a rázů.

Prohlášení o shodě:

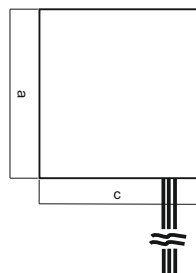
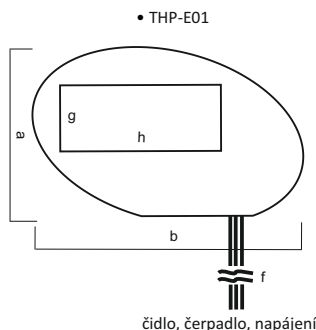
Pro posouzení shody byl využit protokol č.6450-004/2009

Harmonizované normy: ČSN EN 61010-1:2003, ČSN EN 60695-2-11:2001

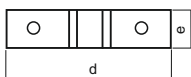
info@thermis.cz, www.thermis.cz



## Výkres



• Konzole



Rozměry v mm				
a	b	c	d	e
80	125	70	70	20
f	g	h		
2000	25	70		

## Popis

### Popis tlačítek a kontrolky:

☺ Zapnutí nebo vypnutí přístroje.

SET Slouží ke vstupu do programování a nastavení požadované hodnoty.

⬆ Zobrazení zadané hodnoty v režimu zobrazení.  
V programovatelném menu slouží k pohybu v seznamu funkcí a ke zvýšení požadované hodnoty.

⬇ Zobrazení nastavené diference v režimu zobrazení.  
V programovatelném menu slouží k pohybu v seznamu funkcí a ke snížení požadované hodnoty.

### Kontroly:

**WORK:** svítí = kontakt sepnut  
nesvítí = kontakt rozepnut

**SET:** svítí = probíhá uživatelské nastavení nebo nastavení programovatelného menu.

### Popis stavů displeje:

- **Režim zobrazení:** Vychází zobrazení displeje. Zobrazuje aktuální teplotu čidla.
- **Režim nastavení požadované hodnoty:** Slouží k nastavení hodnoty sepnuto/vypnuto.
- **Režim programovatelné menu:** Slouží pro zvolení požadované funkce a její nastavení.

### Režim zobrazení

Zobrazuje aktuální teplotu čidla. Použití tlačítek ⬆ ⬇ - popis tlačítek a kontrolky.

### Režim nastavení požadované hodnoty

Pro vstup podržte tlačítko SET déle než 3 s. Při tomto stavu svítí kontrolka SET. Pomocí šipek nastavíte novou hodnotu. Nově nastavenou hodnotu lze uložit opětovným stiskem tlačítka SET po dobu 3 s nebo automaticky po 20 s.

### Režim programovatelné menu

Pro vstup do menu stisknete tlačítko SET a ⬆ po dobu 3 s. Pomocí šipek vyberete požadovanou funkci, kterou chcete změnit (1 - 6). Potvrďte tlačítkem SET. Pomocí šipek nastavíme novou hodnotu. Stiskem tlačítka SET po dobu 3 s se nová hodnota uloží a vrátíte se do režimu programování. Při opětovném použití tlačítka SET po dobu 3 s uložíte nastavené parametry a vrátíte se zpět do režimu zobrazení.

## Technické informace

Symbol	Funkce	Nastavitelný rozsah	Tovární nastavení
F1	Diference spínání	1°C - 16°C	2°C
F2	Zpoždění termostatu	0 - 9 min	0 min
F3	Min. žádané hodnoty	- 50°C - pož. teplota	0°C
F4	Max. žádané hodnoty	pož. teplota - 99°C	99°C
F5	Funkce	1.chlazení, 2.topení, 3.alarm	1
F6	Teplotní korekce	-5°C - 5°C	0°C

Typ	THP-E01
Regulační rozsah	-50°C - 99°C
Teplotní diference	1°C - 16°C nastavitelná
Spotřeba energie	max. 5W
Stupeň krytí	IP 44
Max. horní teplota okolí	60°C
Skladovací teplota	-30°C - 60°C
Přesnost	±1°C
Instalační umístění	běžné prostředí
Výstup	vypnutí nebo přepnutí kontaktů
Zatížení kontaktů	10A/250V

# NÁVOD NA POUŽITÍ elektronického termostatu THP-E01



## ➔ Popis produktu

Elektronické termostaty se nejčastěji používají v aplikacích kde je kladen důraz na vzhled a jednoduchou obsluhu, popřípadě tam, kde je vhodné zamezit přímému dotyku s kontakty. Velmi často se používají pro spínání oběhového čerpadla u kotle. Mezi hlavní přednosti patří jednoduchá obsluha, montáž a spolehlivost. Elektronický termostat má prepínací kontakt k spínání či rozpínání elektrického okruhu, což umožňuje přepínat mezi topením a chlazením. Balení obsahuje termostat, držák k upevnění na zeď, šrouby, kabely a pásku k pevnění čidla.

## ➔ Technické parametry

	THP-E01
Teplotní rozsah	-50°C - 99°C
Napájecí napětí	230V
Spotřeba energie	max. 5 W
Stupeň krytí	IP44
Max. horní teplota okolí	60°C
Skladovací teplota	-30°C - 60°C
Přesnost	1°C
Instalační umístění	Běžné prostředí
Výstup	Vypnutí nebo přepnutí kontaktů
Zatížení kontaktů:	10A/250V~

## ➔ Instalace

### Elektrická:

Instalaci a zapojení termostatu do elektrického obvodu smí provádět jen osoba s kvalifikací dle vyhlášky č.50/1978 min § 6 nebo pracovník odborného servisu. Čidlo termostatu snímá teplotu povrchu trubky, která je ovlivňována mimo jiné také okolní teplotou v místnosti. Povrchová teplota trubky je nižší než teplota vody v topném systému.

- zařízení je určeno k ovládání elektrického zařízení v závislosti na teplotě měřeného média. Vypínač nebo jistič a prostředky nadproudové ochrany musí být součástí instalace budovy. Použije-li se zařízení v rozporu s tímto návodem, může být ochrana poskytovaná zařízením narušena. Vypínač nebo jistič musí být v blízkosti zařízení, musí být snadno dosažitelný obsluhou a musí být označen jako odpojovací prostředek zařízení

### Mechanická:

Nejprve upevněte držák na zeď za pomoci přiložených šroubů. Následně do něj vsuňte pouzdro termostatu. Čidlo termostatu se upevní pomocí dodávané eska pásky. Vhodné utěsnit mirelonem Na závěr zapojte přívodní kabel k čerpadlu a napájecí kabel termostatu do zásuvky.

### Možné drobné závady a jejich odstraňování:

Závady termostatů odstraňuje výhradně výrobce.

## ➔ Návod na použití

### Popis tlačítek a kontrolky:

☹ Zapnutí nebo vypnutí přístroje.

SET Slouží ke vstupu do programování a nastavení požadované hodnoty.

⬆ Zobrazení zadané hodnoty v režimu zobrazení. V programovatelném menu slouží k pohybu v seznamu funkcí a ke zvýšení požadované hodnoty.

⬇ Zobrazení nastavené diference v režimu zobrazení. V programovatelném menu slouží k pohybu v seznamu funkcí a ke snížení požadované hodnoty.

### Kontrolky:

**WORK:** svítí = kontakt sepnut  
nesvítí = kontakt rozepnut

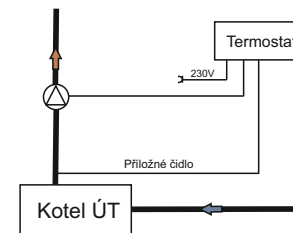
**SET:** svítí = probíhá uživatelské nastavení nebo nastavení programovatelného menu.

### Popis stavů displeje:

- **Režim zobrazení:** Výchozí zobrazení displeje. Zobrazuje aktuální teplotu čidla.

- **Režim nastavení požadované hodnoty:** Slouží k nastavení hodnoty sepnuto/vypnuto.

- **Režim programovatelné menu:** Slouží pro zvolení požadované funkce a její nastavení.



### Záruka:

Za předpokladu, že výrobek bude umístěn a používán v souladu s pokyny uvedenými v návodu pro obsluhu, poskytuje výrobce záruku dle platného zákoníku, pokud nebude sjednáno jinak.

Výrobce odmítne záruční opravu, jestliže byl přístroj poškozen:

- při dopravě a skladování odběratelem, popř. jeho zákazníky
- při montáži nebo demontáži do zařízení odběratele, popř. jeho zákazníků.

### Záruční a pozáruční opravy:

Záruční a pozáruční opravy zajišťuje výrobce. Vadný termostat reklamujte u prodávajícího. Reklamace termostatů je uznána v případě, kdy jsou splněné podmínky a to:

- faktura zaplaceného termostatu
- byly dodrženy podmínky návodu a obsluhu a montáž.

### Režim zobrazení

Zobrazuje aktuální teplotu čidla. Použití tlačítek ⬆⬇ popis tlačítek a kontrolky.

### Režim nastavení požadované hodnoty

Pro vstup podržte tlačítko SET déle než 3 s. Při tomto stavu svítí kontrolka SET. Pomocí šipek nastavíte novou hodnotu. Nově nastavenou hodnotu lze uložit opětovným stiskem tlačítka SET po dobu 3 s nebo automaticky po 20 s.

### Režim programovatelné menu

Pro vstup do menu stisknete tlačítko SET a ⬆ po dobu 3 s. Pomocí šipek vyberete požadovanou funkci, kterou chcete změnit (1 - 6). Potvrďte tlačítkem SET. Pomocí šipek nastavíme novou hodnotu. Stiskem tlačítka SET po dobu 3 s se nová hodnota uloží a vrátíte se do režimu programování. Při opětovném použití tlačítka SET po dobu 3 s uložíte nastavené parametry a vrátíte se zpět do režimu zobrazení.

Symbol	Funkce	Nastavitelný rozsah	Tovární nastavení
F1	Diference spínání	1°C - 16°C	2°C
F2	Zpoždění termostatu	0 - 9 min	0 min
F3	Min. žádané hodnoty	- 50°C - pož. teplota	0°C
F4	Max. žádané hodnoty	pož. teplota - 99°C	99°C
F5	Funkce	1.chlazení, 2.topení, 3.alarm	1
F6	Teplotní korekce	-5°C - 5°C	0°C