



## Vážení obchodní partneři,

rádi bychom Vás informovali o výrobcích v naší nabídce pro měření a regulaci diferenčního tlaku. Jedná se o diferenční manometr, spínač tlakové difference, regulátor pro diferenční tlak a snímač diferenčního tlaku.

### Manometry dvojité a diferenční

Široká škála diferenčních manometrů zahrnuje tyto typy:

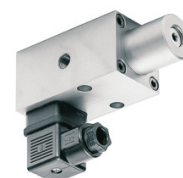
- 13352/13353 pro měření dvou statických tlaků (na hlavní stupnici) a difference mezi nimi (na pomocné stupnici)
- 5637/5638 základní diferenční manometry s jedním ukazatelem, který indikuje pouze diferenční tlak
- s magnetickým pístem vhodné pro vysoký statický tlak
- 702.01/5591 univerzální manometry s vestavěným zobrazovačem statického tlaku
- 5595/5596 průmyslové manometry vhodné do náročnějších podmínek (agresivní látky)
- 5670/5675/1620 robustní celonerezové manometry do náročnějších podmínek
- 1630 vhodné pro velmi nízké diferenční tlaky a statické tlaky do 40 kPa



### Spínač tlakové difference řady 700

Používají se na měření tlaku kapalin a plynů v teplotním rozsahu  $-25+85^{\circ}\text{C}$ . Standardní připojovací závit 2x G1/8" (materiál mosaz příp. nerez).

- pracovní člen: membrána s pružinou, NBR, EPDM, Viton
- spínací prvek: přepínací kontakt SW
- měřicí rozsahy diferenční tlak: 0,3-2bar 0,5-3bar, 2-10bar, 5-50bar
- max. statický tlak: 10, 250bar



### Regulátor pro diferenční tlak

Regulátory tlaku jsou určeny k udržení požadovaného tlakového rozsahu diferenčního tlaku dle nastavení spínací hodnoty a difference.

Regulátory je možné použít na všechna plynná a kapalná média, která nepůsobí korozivně na slitiny mědi. Přípustná teplota média  $-10^{\circ}\text{C}+120^{\circ}\text{C}$  nebo  $-45^{\circ}\text{C}+110^{\circ}\text{C}$  dle provedení.

- pouzdro: plast
- průzor: akrylát
- přípoj: závitový nebo hadicový
- provedení: 2x spodní, 1x spodní /1x horní



### Převodník tlaku pro diferenční tlaky THPB5

Převodník diferenčního tlaku THPB5 pracuje na základě piezo-rezistentní technologie, jako měřicí člen využívá diferenční snímač s izolovanou nerezovou membránou. Mezi přednosti převodníku patří integrovaná konstrukce, pevné a robustní provedení, vysoká přesnost a dlouhodobá stabilita.

- měřicí rozsahy: 0-0,1...35 bar
- výstupní signál: 4-20mA, 0-5V, 0-10V, 1-5V, 0,5-4,5V
- přípoj: G1/4 vnitřní závit (M12x1,5)
- provedení: 2x spodní, 1x spodní /1x horní

