



## MANOMETRY PRO KOLEJOVÁ VOZIDLA průměry 80, 100 mm zadní přípoj

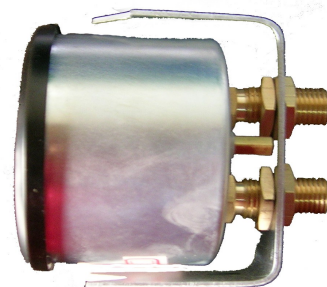


### Specifikace:

Manometry jsou určeny pro měření tlaku plyných a nízko viskózních kapalných látek bez pevných příměsí, které nekrystalizují a nepůsobí korozivně na slitiny mědi. Jsou vhodné pro použití v kolejových vozidlech, především v brzdných a palivových systémech.

### Popis :

- skládá z měřicího systému, převodového mechanismu, číselníku s ukazatelem, kovového pouzdra a připojovacího čepu.
- převodový mechanismus umožňuje přenos tlaku působícího na měřicí prvek prostřednictvím ukazovatele na číselníku.
- diferenční manometr je složený ze dvou nezávisle pracujících měřicích systémů.
- každý měřicí systém má samostatný přípoj.
- speciální převodový mechanismus převádí každou samostatnou hodnotu pomocí dvou ukazatelů se shodnou osou otáčení na jeden společný ciferník.





Označení	620	6320	622	6322
<b>Provedení</b>	jednoduchý	diferenční	jednoduchý	diferenční
<b>Průměr</b>	80 mm	80 mm	100 mm	100 mm
<b>Třída přesnosti</b>	1,6%;1%			
<b>Měřicí rozsah</b>	0-10 bar; 0-12 bar; 0-16 bar <i>jiný tlakový rozsah na požádání</i>			
<b>Pracovní tlak</b>	statický 75% max. hodnoty rozsahu dynamický 65% max. hodnoty rozsahu přetlak max. 100% rozsahu			
<b>Pracovní teplota</b>	okolí -20...+60°C médium max. 60°C			
<b>Vliv teploty na přesnost</b>	pokud se teplota měřicího prvku odchýlí od 20°C +/- 0,4%/10K			
<b>Vlhkost</b>	90% při 20°C			
<b>Mechanické zatížení</b>	tolerance proti mechanickým otřesům v rozsahu 5-80 Hz při amplitudě max. 1,5 mm a zrychlení max. 10 g			
<b>Měřicí mechanismus</b>	mosaz			
<b>Ciferník</b>	černý, bílé popisy, nulový dorazový kolík <i>jiný na požádání</i>			
<b>Ručička</b>	lakovaný hliník červený, bílý, žlutý; <i>jiný na požádání</i>			
<b>Průzor</b>	sklo nebo polykarbonát			
<b>Bourdonovo pero</b>	bronz			
<b>Pouzdro</b>	černě lakovaný plech nebo nerez			
<b>Upevnění</b>	montáž do panelu třmenem nebo přední přírubou		montáž do panelu třmenem nebo přední přírubou	montáž do panelu třmenem
<b>Přípoj</b>	mosaz			
<b>Závit</b>	G1/8; G1/4; G3/8; G1/2; M12x1,5; M14x1,5; M16x1,5; M20x1,5			
<b>Připojení</b>	zadní			
<b>Krytí</b>	IP 54			
<b>Osvětlení</b>	možno LED diodový systém 24 V, DC			

Rozměry v mm				
Označení	620	6320	622	6322
<b>A</b>	79	79	98	98
<b>B</b>	85	85	109	109
<b>C</b>	38	60	40	75
<b>D*</b>	83	105	75	150
<b>E*</b>	centrický	36	centrický	50
<b>F</b>	G1/8; G1/4; G3/8; G1/2; M12x1,5; M14x1,5; M16x1,5; M20x1,5			
* mohou se lišit dle typu připojovacího závitu				

Změny v rozměrech a popisu vyhrazeny.

