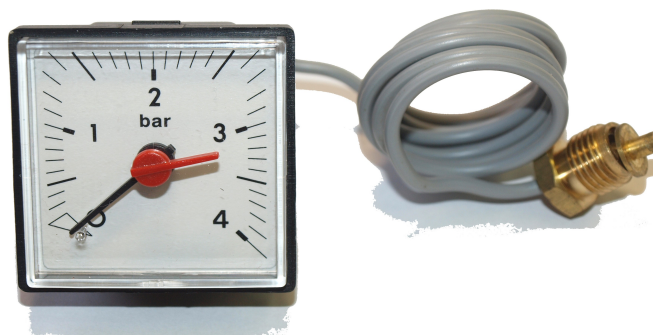


KAPILÁRNÍ MANOMETRY ČTVERCOVÉ

typ 1137 37x37, typ 1145 45x45mm
kapilára 1000mm



Specifikace:

Kapilární manometry jsou určeny pro všechny aplikace, kde místo měření není totožné s místem odečtu hodnoty tlaku. Díky široké škále provedení je možné použití v mnoho odlišných aplikací. Nejčastější použití jsou kotle, topné systémy a všechny ostatní aplikace, kde je zapotřebí měření tlaku.

Typ	1137	1145
Průměr	37x37mm montážní 42x42 včetně límce	45x45mm montážní 48x48 včetně límce
Tlakové rozsahy	0-4 bar; 0-6 bar	
Délka kapiláry, materiál	500, 1000, 1500, 2000, 3000 mm, měď s PVC ochranou	
Pouzdro	Plast, provedení bílá, šedá černá barva	
Průzor	Akrylát čirý	
Ciferník	Plast, provedení bílá, šedá černá barva; Potisk a ručička bílá, šedá černá barva	
Připojovací závit	G1/4, M14x1, upevňovací klíč 14	
Max teplota pouzdra	70°C	
Min rádius kapiláry	5mm	

Rozměry:

Typ	1137	1145
A	42	48
B	19	19
C	37	45
D	4	4
E	6	6
F	0	0
G	37	45,5
H	37	45,5
I	0,8	0,8
J	11,5	11,5

