

23SHX-06
oboustranný hydraulický ruční zámek

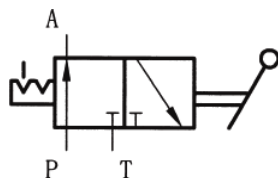
Specifikace:

Hydraulické zámky se používají pro uzavření průtoku v obou směrech.


Technické parametry:

Tlakové zatížení: 21MPa
 Nominální velikost: 6 mm
 Závitové připojení
 Alternativy



Symbol:


Výkres:
