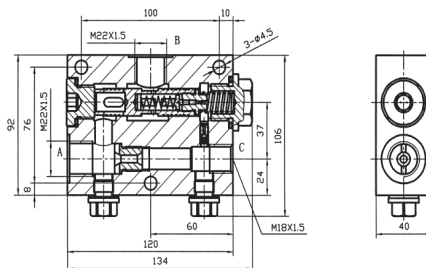
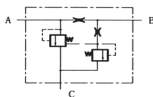




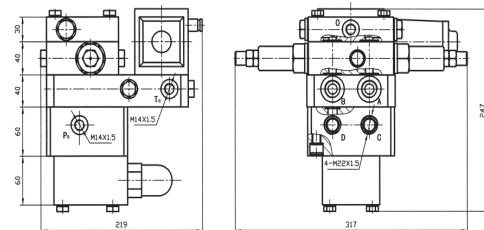
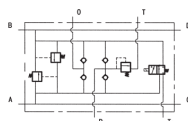
## QY25D-1271-2 pojistný ventil se stálým průtokem

Jmenovitý tlak: 21MPa  
Medium: Hydraulický olej



## QY12A-1245 otáčivá ventilová jednotka

Jmenovitý tlak: 21MPa  
Vyrovnávací tlak: 14 ~18MPa  
Medium: Hydraulický olej



## QY20-129A regulační sekvence

Jmenovitý tlak: 19,6 MPA  
Nominální velikost: 15mm  
Jmenovitý průtok: 60l/min  
Fixní odolnost tlaku: 9,8MPa  
Napouštěcí tlak.rozsah: 6,86~9,8MPa  
Uzavrací tlak.rozsah: 53~56%

