



MANOMETR OTŘESUVZDORNÝ 384/322G

průměr 100mm
spodní a zadní přípoj
plněné glycerínem

POPIS:

- pouzdro bajonet/zapouzdřené nerezové 17 240/1.4301
 - průzor bezpečnostní sklo/akrylát
- přípoje 384 (spodní); 322G (zadní) CuZn a slitiny mědi
 - měřící mechanismus CuZn a slitiny mědi

OBLAST POUŽITÍ:

- topenářství
- vzduchotechnika
- hydraulika
- strojírenský průmysl
- petrochemický průmysl

TECHNICKÉ PARAMETRY:

- průměr: 100mm
- měřící rozsahy: 0-60, 100, 160, 250, 400, 600kPa
0-1; 1,6; 2,5; 4; 6; 10; 16; 25; 40; 60; 100; 160...700MPa
 - stupnice: Pa, bar, bar/psi, individuální
 - přípojovací závity: G1/2 (M20x1,5, NPT)
- třída přesnosti: bajonet 1%, zapouzdřený 1,6%
- provedení: manometr, manovakuometr, vakuometr

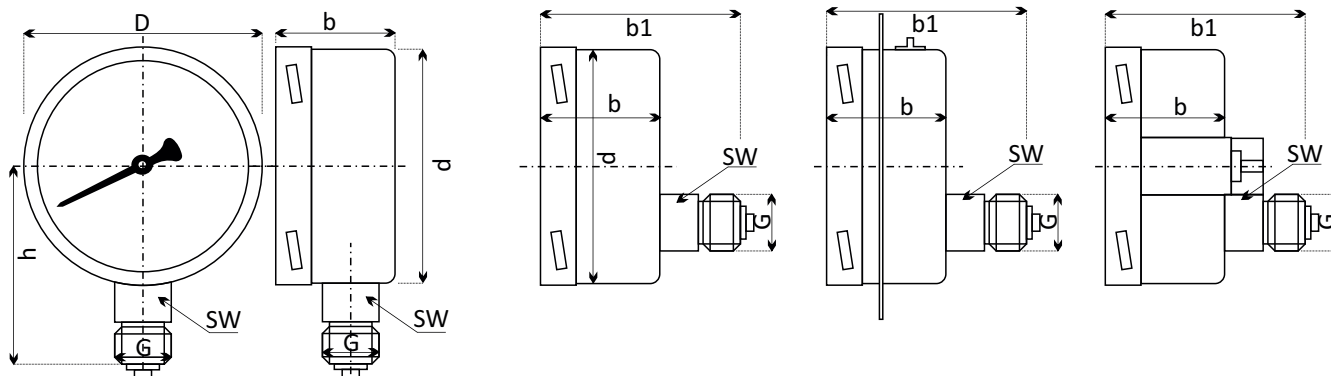
SPECIFIKACE:

Manometry otřesuvzdorné 384/322G jsou vyrobeny v souladu s normou EN837-1. Nejčastěji se používají pro jednoduché měření tlaku kapalin, par a plynů, které nepůsobí korozivně na slitiny mědi a jejich viskozita umožňuje měření pomocí měřícího mechanismu s bourdonovým perem. Otřesuvzdorné manometry s vodotěsným pouzdem jsou určeny do těžších podmínek, kdy na manometr působí vibrace, vlhkost a jiné ztěžující podmínky. Jsou odolné vůči vibracím, otřesům a tlakovým rázům, proti kterým jsou vybaveny tlumiči tlakových rázů. Manometry jsou dodávány v provedení se zapouzdřeným nebo bajonetovým pouzdem. Teplota okolí je -40 až 60°C, teplota média T_{max} 80°C. Další možnosti provedení dle individuálního požadavku - speciální provedení stupnice, přípojovací závity, ručička max. tlaku, vlečná ručička atd.

Označení	384	322G
Průměr	100mm	
Provedení	spodní přípoj	zadní přípoj
Třída přesnosti	1% bajonet; 1,6% zapouzdřený	
Rozsah měření	0-60kPa...0-700MPa, podtlak i přetlak	
Nejpřesnější měření	stálý tlak - 3/4 celého rozsahu, kolísavý tlak - 2/3 celého rozsahu	
Pouzdro	nerez 17 240/1.4301	
Kroužek	nerez 17 240/1.4301 - zapouzdřený/bajonet	
Průzor	akrylát/bezpečností sklo	
Ciferník	Al plech s černým popisem dle DIN 16 109	
Ručička	černý stříkaný Al plech	
Základ strojku	CuZn - slitina	
Péro	Cu - slitina	
Přípoj	CuZn - slitina	
Závit	M20x1,5, G1/2	
Teplota média	T _{max} 80°C	
Teplota okolí	T _{min} -40°C, T _{max} 60°C	
Závislost měření na teplotě	0,3%/10K při odchylce od normální teploty 20°C	
Hmotnost cca.	0,9kg	0,9kg

• 384 bajonetový - spodní přípoj

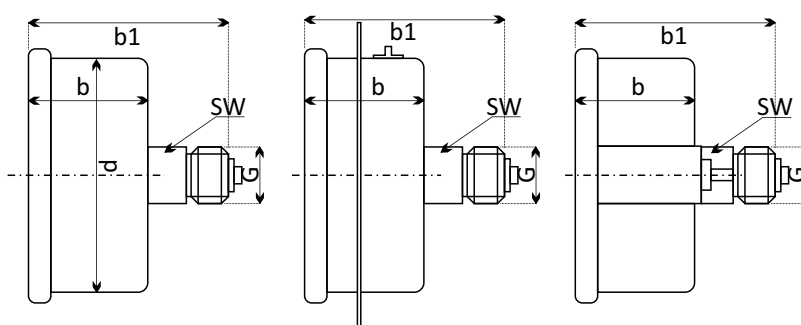
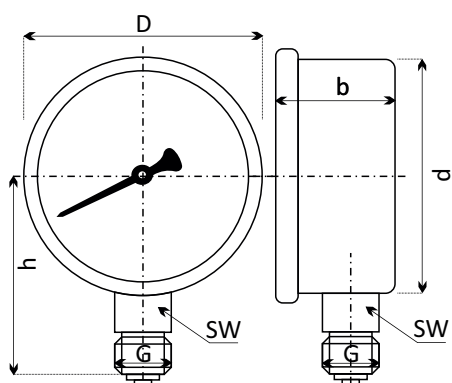
• 322G - zadní přípoj - s přední přírubou - s třmenem



Rozměry v mm								
Typ	Nom. velikost	b1	b	D	d	G	h	SW
384	100	-	49	101	99	M20x1,5, G1/2	86	22
322G	100	83	49	101	99	M20x1,5, G1/2	-	22

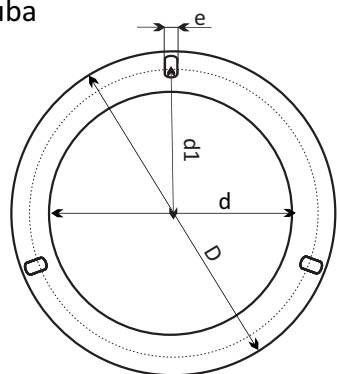
- 384 zapouzdřený - spodní přípoj

- 322G - zadní přípoj - s přední přírubou - s třmenem

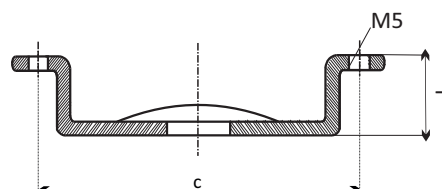


Rozměry v mm								
Typ	Nom. velikost	b1	b	D	d	G	h	SW
384	100	-	36	108	99	M20x1,5, G1/2	83	22
322G	100	70	36	108	99	M20x1,5, G1/2	-	22

- příruba



- třmen



Rozměry v mm						
322G	d	d1	D	e	c	f
	99	57,5	131	5,5	123	24

