

MANOMETR DIFERENČNÍ 5670/5675/1620

průměr 100, 160mm
2x spodní přípoj

POPIS:

- pouzdro nerezové 17 240/1.4301
 - průzor sklo, bezpečnostní sklo
 - přípoj 2x spodní
- měřící mechanismus: nerezová ocel 17 348/1.4571
 - těsnění: NBR, FPM

OBLAST POUŽITÍ:

- topenářství
- vzduchotechnika
- potravinářský průmysl
- zdravotnický průmysl
- chemický průmysl

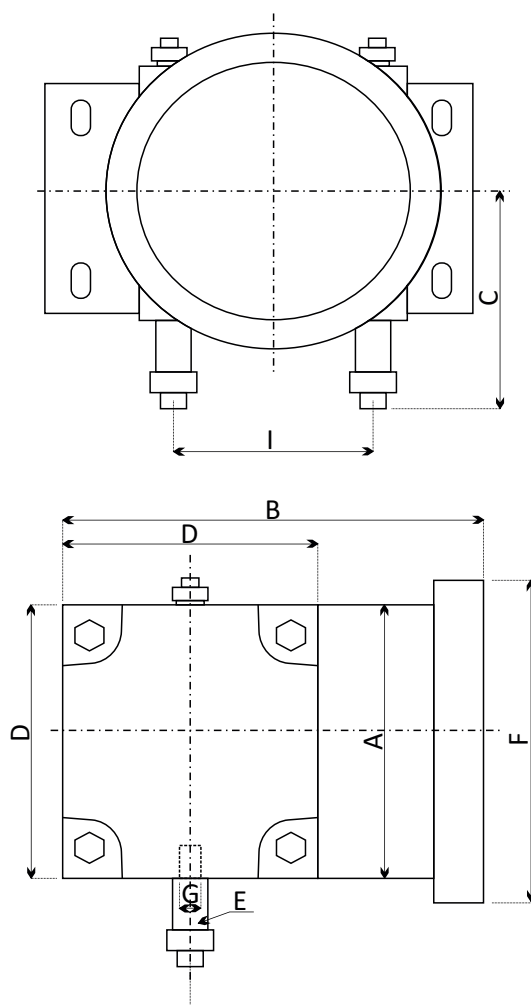
TECHNICKÉ PARAMETRY:

- průměr: 100, 160mm
- měřící rozsahy: 0-25mbar...0-25bar
 - max. statický tlak: 25bar, 100bar
- připojovací závit: 2x G1/2; 2x G1/4
 - třída přesnosti: 1,6%
- krytí: IP 54, s glycerínovým plněním IP 65

SPECIFIKACE:

Manometry diferenční 5670/5675/1620 jsou robustní celonerezové diferenční manometry určeny do těžších a náročnějších podmínek. Jsou vyrobeny v souladu s normou EN837-3. Diferenční manometry 5670/5675 lze použít na veškeré měření tlaků kapalin, par a plynů, které nepůsobí korozivně na slitiny mědi a nerez oceli tř. 17 348/1.4571 a jejich viskozita umožňuje měření pomocí membránového měřícího mechanismu. Teplota okolí je -30 až 60°C, teplota média T_{max} 60°C. Manometry diferenční jsou dodávány ve velikostech 100 a 160mm. Manometry je možné dodávat s glycerínovým plněním, elektrickými kontakty, provedení do ATEX prostředí. Další možnosti provedení dle individuálního požadavku – speciální provedení stupnice, připojovací závit atd.

• 5670/5675



Rozměry v mm										Hmotnost
Typ	Nom. vel.	A	B	C	D	E	G	F	I	kg
5670	100	103	150	112	100	22	M20x1,5	118	54	4,6
5675	160	150	150	112	100	22	G1/2, G1/4	166	54	4,9