



MANOMETR CELONEREZOVÝ NÍZKOTLAKÝ

průměry 63, 100, 160mm
spodní a zadní přípoj

POPIS:

- pouzdro zapouzdřené/bajonet nerezové 17 240/1.4301
 - průzor akrylát, bezpečnostní sklo
- přípoje spodní/zadní nerez 17 348/1.4571
- měřící mechanismus nerez 17 348/1.4571

OBLAST POUŽITÍ:

- potravinářský průmysl
- petrochemický průmysl
- farmaceutický průmysl
- energetika

TECHNICKÉ PARAMETRY:

- průměr: 63, 100, 160mm
- měřící rozsahy: 0-250, 400, 600Pa
0-1; 1,6; 2,5; 4; 6; 10; 16; 25; 40kPa,
-150+250, -200+400, -400+600Pa,
-0,6+1; -1+1,5; -1,5+2,5; -2+4;
-4+6; -6+10; -10+15; -15+25kPa
-400-0, -600-0Pa
-1-0; -1,6-0; -2,5-0; -4-0; -6-0; -10-0; -16-0; -25-0; -40-0kPa
- přípojovací závity: M12x1,5, M20x1,5 (G1/4, G1/2)
 - třída přesnosti: 1,6%, 1%
- provedení: manometr, manovakuometr, vakuometr
 - speciální provedení stupnice

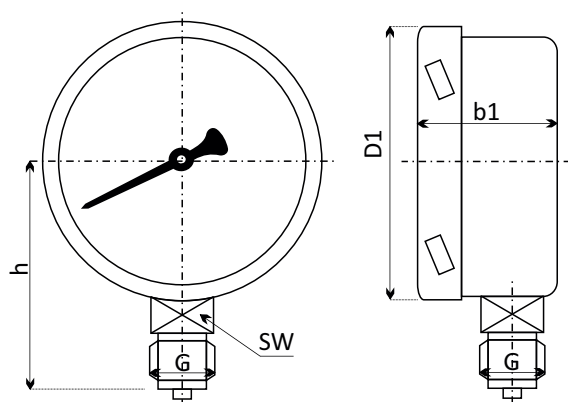
SPECIFIKACE:

Celonerezové nízkotlakové manometry jsou vyrobeny v souladu s normou EN837-3.

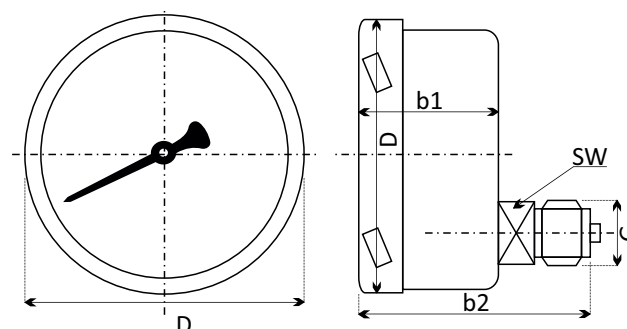
Manometry jsou vhodné na měření všech neviskózních a agresivních kapalin, par a plynů, které nepůsobí korozivně/destruktivně na nerezové materiály tř. 17 348/1.4571 pomocí měřícího mechanismu kapslové membrány. Další možnosti provedení dle individuálního požadavku – speciální provedení stupnice, přípojovací závity, zadní/přední příruba, tlumení glycerínem nebo silikonem (s označením G) atd.

Označení	304CHM(G)	358CHM(G)	312CHM(G)	322CHM(G)	313CHM(G)	323CHM(G)
Průměr	63mm		100mm		160mm	
Provedení (přípoj)	spodní	zadní	spodní	zadní	spodní	zadní
Třída přesnosti	1,6%		1%		1%	
Rozsahy měření	do 40kPa		do 40kPa			
Nejpřesnější měření	stálý tlak - 3/4 celého rozsahu, kolísavý tlak - 2/3 celého rozsahu					
Pouzdro	nerez 17 240/1.4301					
Kroužek	nerez - zapouzdřený/bajonet		nerez 17 240/1.4301 - bajonet			
Průzor	sklo					
Ciferník	bílý Al plech s černým popisem dle DIN 16 109					
Ručička	černý stříkaný Al plech					
Měřicí mechanismus	nerez 17 348/1.4571					
Přípoj	nerez 17 348/1.4571					
Závit	M12x1,5 (G1/4)		M20x1,5 (G1/2)			
Teplota média	T _{max} 200°C do 80°C tlumení glycerínem; nad 80°C tlumení silikonem					
Teplota okolí	T _{min} -20°C, T _{max} 60°C					
Závislost měření na teplotě	0,3%/10K při odchylce od normální teploty 20°C					
Hmotnost cca.	0,2 kg	0,2 kg	0,6 kg	0,6 kg	1,1 kg	1,2kg
	glycerínové nebo silikonové tlumení s označením G (např. 312CHMG)					

• bajonetový - spodní přípoj

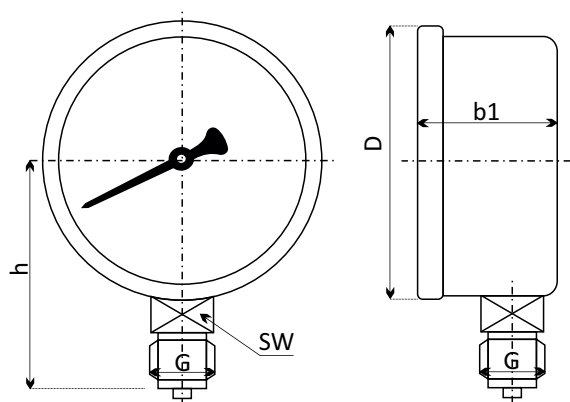


• zadní přípoj

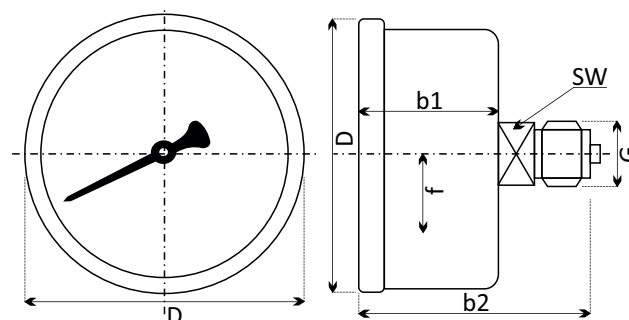


Rozměry v mm							
Typ	Nom. velikost	b1	b2	D	G	h	SW
304CHM	63	32	-	64	M12x1,5 (G1/4)	52	14
358CHM	63	32	62	64	M12x1,5 (G1/4)	-	14
312CHM	100	50	-	101	M20x1,5 (G1/2)	84	22
322CHM	100	50	83	101	M20x1,5 (G1/2)	-	22
313CHM	160	50	-	160	M20x1,5 (G1/2)	118	22
323CHM	160	50	83	160	M20x1,5 (G1/2)	-	22

- zapouzdřený - spodní přípoj



- zadní přípoj



Rozměry v mm

Typ	Nom. velikost	b1	b2	D	G	h	SW
304CHM	63	30	-	68	M12x1,5 (G1/4)	56	14
358CHM	63	30	60	68	M12x1,5 (G1/4)	-	14

