

DŮLNÍ MANOMETR řady 1251,1252

průměr 40, 50mm
spodní přípoj



POPIS:

- pouzdro odlitek CuZn (1251), nerez (1252)
 - průzor akrylát
 - přípoje spodní DIN20043/DN10
- měřicí mechanismus CuZn a slitiny mědi
 - možnost tlumení glycerínem

OBLAST POUŽITÍ:

- důlní průmysl
 - hydraulika
- ostatní těžký průmysl

TECHNICKÉ PARAMETRY:

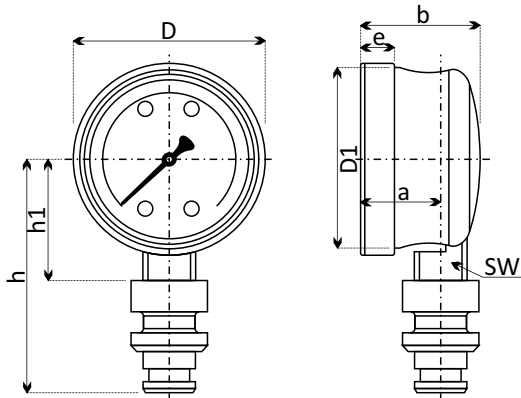
- průměr: 40, 50mm
- měřicí rozsahy: 0-100, 160, 250, 400, 600kPa
0-1; 1,6; 2,5; 4; 6; 10; 16; 25; 40; 60MPa
 - přípoj: DIN20043/DN10
 - třída přesnosti: 2,5%

SPECIFIKACE:

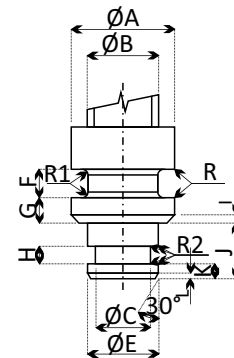
Důlní manometry jsou vyrobeny v souladu s normou EN837-1. Nejčastěji se používají pro jednoduché měření tlaku kapalin, par a plynů, které nepůsobí korozivně na slitiny mědi a jejich viskozita umožňuje měření pomocí měřicího mechanismu s bourdonovým perem. Manometry jsou určeny pro využití v důlním průmyslu. Jsou vybaveny důlním přípojem dle DIN20043/DN10. Manometry jsou dodávány v robustním provedení z odlitku CuZn typ 1251 a typ 1252 s nerezovým pouzdem. Maximální teplota okolí je 10 až 60°C, teplota média T_{max} 60°C. Další možnosti provedení dle individuálního požadavku - speciální provedení stupnice, připojovací závity, tlumení glycerínem, atd.

Označení	1251	1252
Průměr	50mm	
Provedení	spodní přípoj	
Třída přesnosti	2,5%	
Rozsahy	0-100kPa...0-60MPa	
Nejpřesnější měření	stálý tlak - 3/4 celého rozsahu, kolísavý tlak - 2/3 celého rozsahu	
Pouzdro	CuZn odlitek	nerez
Kroužek	nerez	
Průzor	akrylát	
Ciferník	bílý Al plech s černým popisem	
Ručička	černě lakovaný kov	
Základ strojku	CuZn - slitina	
Péro	Cu - slitina	
Přípoj	Cu - slitina dle DIN 20043, DN 10	
Výplň	glycerín 99,7 %	
Teplota média	T_{max} 60°C	
Teplota okolí	T_{min} 10°C, T_{max} +60°C	
Závislost měření na teplotě	0,4%/10K při odchylce od normální teploty 20°C	

• typ 1251



• typ 1252



Rozměry v mm

Typ	Nom. vel.	a	b	D	D1	h	e	SW
1251/1252	50	18	31	53	44	63	6	14

Rozměry v mm

A	B	R	R1	R2	C	E	F	G	H	I	J	K	L
20d9	13,5	0,5	0,5	0,3	10,8h10	14e8	5,1	5	2,8	1,5	11	3	1