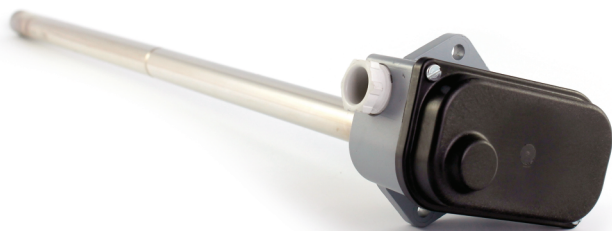


# TERMOSTAT STONKOVÝ řady TH 220, TH 221

krytí IP 44  
zatížení do 15A



#### POPIS:

- termostaty se skládají ze dvou hlavních částí: teplotního čidla a spínací hlavice
- teplotně citlivý element je stoněk, tvořený mosaznou trubkou, jejíž dilataci přenáší na spínací mechanismus invarová tyč
  - celé ústrojí termostatu je uzavřeno ve vodotěsném krytu s kabelovou ucpávkou P13,5

#### TECHNICKÉ PARAMETRY:

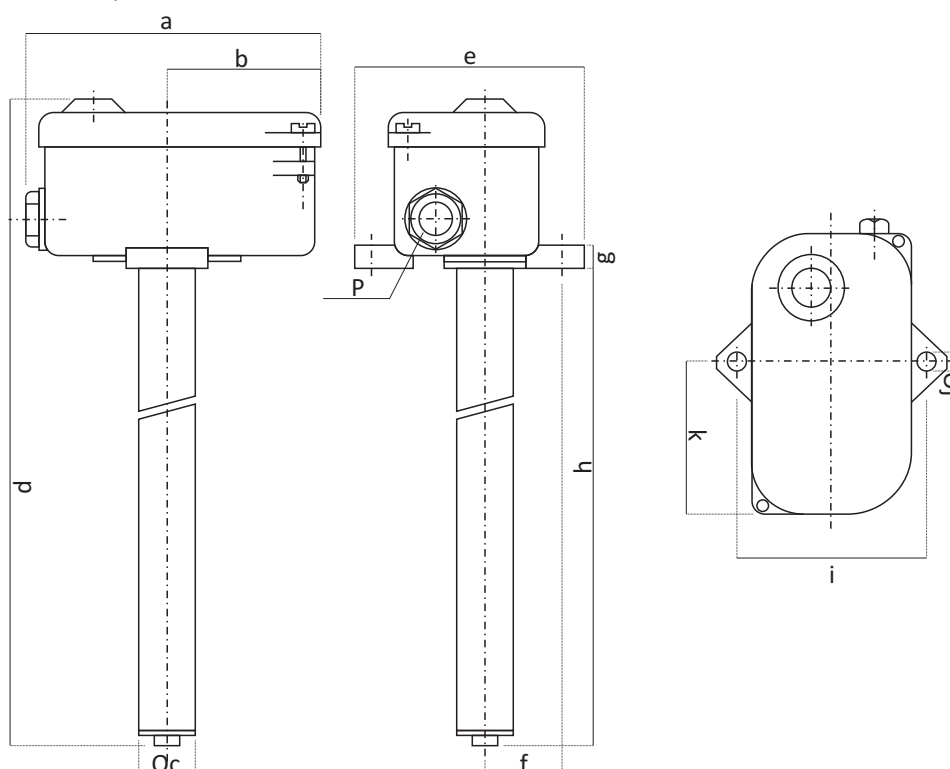
- regulační rozsah:  $-20+60^{\circ}\text{C}$
- diference spínací teploty: 1-3K
  - přesnost nastavení: 5%
- zatížení kontaktů: 1A, 60V ss; 0,5A, 120V ss (TH 220) 250V, 15A st (TH 221)
- dovolená teplota hlavice:  $-30+60^{\circ}\text{C}$ 
  - dovolená teplota stonku:  $140^{\circ}\text{C}$
  - krytí: IP 44

#### SPECIFIKACE:

Stonkové termostaty TH 220, TH 221 jsou teplotně závislé jednopólové spínače, určené k regulaci teplot v plynném prostředí, např. v kanálech topného vzduchu teplovzdušného topení nebo v jiných uzavřených prostorech s velkou vlhkostí a prašností. Lze je použít i pro chladicí a klimatizační účely, ve spojení s elektrickými ventily pro regulaci při parním nebo vodním vytápění a dále jako teplotní čidla ve vytápěném prostoru. Základem termostatu je spolehlivý mechanický systém, který nemá žádnou vlastní spotřebu energie. Výrobek se vyznačuje nízkými náklady na provoz a údržbu oproti elektronickým systémům. Spínací mechanismus tvoří mžikový jednopólový přepínač. Stupnice vypínacích teplot je označena přímo na regulačním knoflíku. Montáž termostatu se provádí dvěma šrouby za patky na hlavici termostatu. Při montáži je nutno zajistit, aby stoněk nebyl mechanicky namáhán.

Typ	TH 220	TH 221
Regulační rozsah	-20+60°C	-20+60°C
Zatížení kontaktů	1A, 60V ss; 0,5A, 120V ss	15A, 250V st
Diference spínací teploty	1-3K	1-3K
Dovolená teplota hlavice	120°C	120°C
Dovolená teplota stonku	140°C	140°C
Hmotnost cca	0,8 kg	0,8kg
Krytí	IP44	IP 44
Přesnost nastavení	±5% z nejvyšší hodnoty jmenovité vypínací teploty	

• TH 220, TH 221



Rozměry v mm												
a	b	c	d	e	f	g	h	i	j	k	P	
108	56	20	603±3	86	27,5	8	560,5±2	70±0,3	7	56	P13,5	

Schéma zapojení

