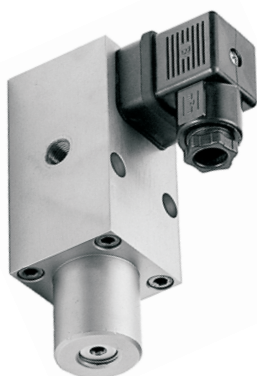


SPÍNAČ TLAKOVÉ DIFERENCE řady 700

spínací nebo rozpínací
kontakt, max. 250V



POPIS:

- pracovní člen:
membrána s pružinou, NBR, EPDM, Viton
- spínací prvek: přepínací kontakt SW
- poloha zabudování: libovolná
- materiál: mosaz

OBLAST POUŽITÍ:

- topenářství
- hydraulika
- vzduchotechnika
- chladicí systémy

TECHNICKÉ PARAMETRY:

- měřicí rozsahy diferenční tlak: 0,3-2bar,
0,5-3bar, 2-10bar, 5-50bar
- max. statický tlak: 10, 250bar
- připojovací závit: 2x G1/8
- hystereze: 15-20%
- max. el. zatížení kontaktů: 250V AC / 5A,
250V DC / 0,25A – odporová a induktivní zátěž
- el. připojení: konektor DIN 43650 s vývodem Pg9
- krytí: IP 65

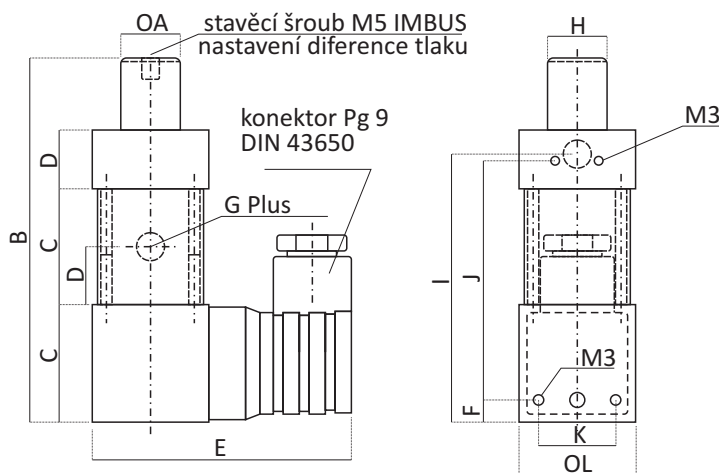
SPECIFIKACE:

Spínače tlakové difference řady 700 s přepínacím kontaktem, (SW) membránové i pístové, určené pro široké spektrum použití. Používají se na měření tlaku kapalin a plynů v teplotním rozsahu $-25+85^{\circ}\text{C}$, vždy podle druhu membrány, nejčastěji vzduch, voda, olejové emulze, hydraulické oleje a jiná média dle poptávky. Max. napětí 250V provedení max. 5A.

Standardní připojovací závit 2x G1/8" (materiál mosaz příp. nerez). Materiály membrán: NBR (EPDM, Viton, CR).

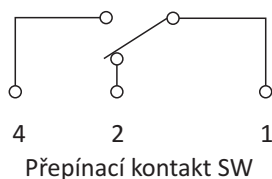
Typ	705	710	720
Rozsah (bar)	0,3-2	0,5-3	2-10 / 5-50
Max. prac. tlak (bar)	max. 10	10	10 / 25
Ničící tlak (bar)	statický tlak max. 15	statický tlak max. 15	statický tlak max. 200 / 350
Pracovní člen	membrána s pružinou	membrána s pružinou	píst s pružinou, UR (Viton, NBR)
Spínací prvek	přepínací kontakt – SW – mikrospínač s postříbřenými kontakty (příp. pozlacené kontakty)		
Mech. životnost	10 ⁶ cyklů		
Způsob upevnění	pomocí čtyř závitových děr M3 v těle spínače	pomocí dvou průchozích děr O 5,2 v těle spínače	pomocí dvou průchozích děr O4 v těle spínače
Přípoj. závit „A“	2x G1/8		
Poloha zabudov.	libovolná		
Teplota okolí	-25+85°C, vždy podle druhu membrány (po dohodě vyšší)		
Média	vzduch, voda, hydraulický olej, olejové emulze, jiná média podle poptávky		
Nastavení	šroubem s vnitřním šestihranem M5 DIN 914 – pod tlakem		
Hystereze	15 – 20%		
Frekvence přepínání	max. 100 Hz		
Max.el.zatížení kont.	250V AC / 5A; 250V DC / 0,25A – odporová a induktivní zátěž		
El. připojení	konektor DIN 43650 s vývodem Pg9		
Krytí	IP 65		
Hmotnost	430g	1030g	1125g
Materiál	mosaz	mosaz, příp. nerez	ocel zink., zvl. provedení nerez

• Tlakový spínač řady 700

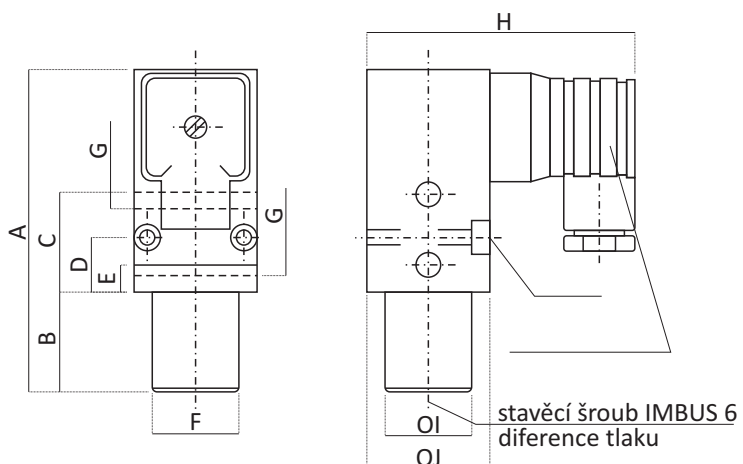


Rozměry v mm												
A	B	C	D	E	F	G	H	I	J	K	L	
15	94	30	15	68	6	G1/8	14	68	62	21	30	

Schéma zapojení kontaktů



- Tlakový spínač řady 700



Rozměry v mm									
A	B	C	D	E	F	G	H	I	J
118	27	52	35	9	30	G1/8	77	28	40

Schéma zapojení kontaktů

