

# VENTIL TLAKOMĚROVÝ

dvojcestný, trojcestný  
PN 250-630



#### POPIS:

- materiál těla- mosaz 42 3223,  
ohnivzdorná ocel 15 028  
nerez 17 027  
nerez ocel austenitická 17 348/1.4571
- materiál ovládacího kolečka – teplo odolný plast
- materiál přípoje – uhlíková ocel
  - odvzdušňovací otvor
  - zkušební přípoj

#### OBLAST POUŽITÍ:

- topenářství
- vzduchotechnika
- plynárenský průmysl
  - energetika
  - chemický průmysl
- potravinářský průmysl

#### TECHNICKÉ PARAMETRY:

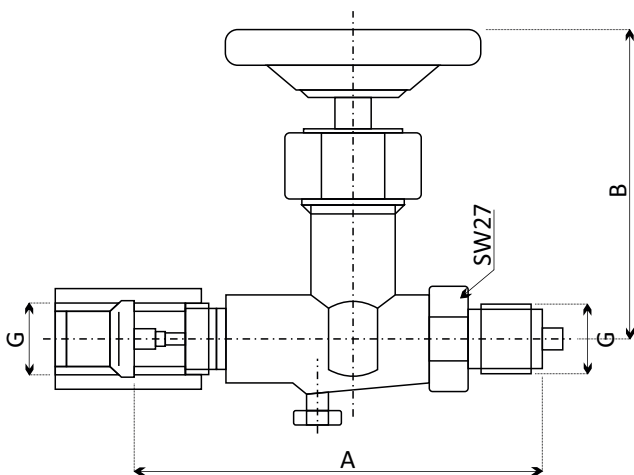
- připojovací závit- M20x1,5, G1/2
  - PN 63MPa
  - T<sub>max</sub> 525°C
- zkušební přípoj M20x1,5 (137517.B)

#### SPECIFIKACE:

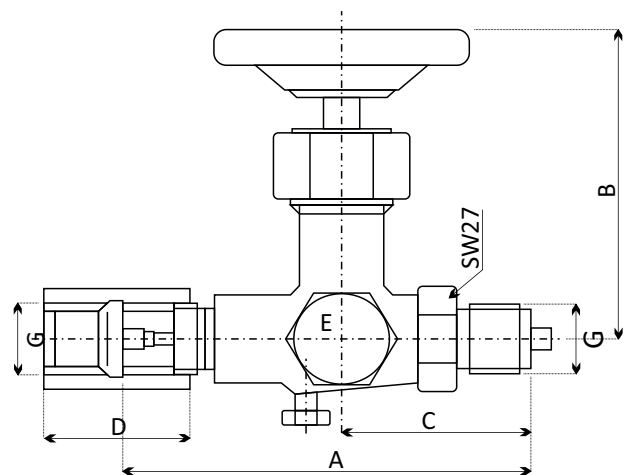
Ventily tlakoměrové čepové s nátrubkovou přípojkou, vyrobeny v souladu s normou ČSN 137517 a EN 837-2, jsou určeny jako speciální regulační armatura k tlakoměrům s plochým těsněním, pro pracovní tlaky a teploty, které jsou uvedeny v tabulce. Použití je omezeno druhem, teplotou a koncentrací provozní tekutiny. Těleso je kované. Na vstupní straně má závitový čep, upravený na ploché těsnění. Na výstupní straně má nátrubkovou přípojku pro připojení tlakoměru. Ventil trojcestný je opatřen bočním vývodem pro připojení kontrolního tlakoměru. Pro uvolnění tlaku v tlakoměru po uzavření ventilu slouží odvzdušňovací šroub. Tlakoměrový ventil je možno montovat v jakékoliv poloze.

Typ	137517.A2	137517.A3	137517.A4	137517.A5	137517.B2	137517.B3	137517.B4	137517.B5
Provedení	dvoucestný				trojcestný			
Závit	M20x1,5, G1/2							
Zkušební přípoj	odvzdušňovací otvor				odvzd. otvor + zkušební přípoj M20x1,5			
Materiál těla (tř. oceli)	15 128	17 027	17 348/ 1.4571	42 3223	15 128	17 027	17 348	42 3223
Materiál přípojky (tř. oceli)	11 109	17 027	17 348/ 1.4571	11 109	15 128	17 027	17 348	11 109
Materiál ovládacího kolečka	teploudolný plast							
PN (MPa) dle ČSN / DIN	63/40	63/40	63/40	25/25	63/40	63/40	63/40	25/25
T <sub>max</sub> °C ČSN / DIN	525/120	300/200	500/200	200/120	525/120	300/200	500/200	200/120
Médium	kapaliny, páry, technické plyny							

- Ventil tlakoměrový dvoucestný  
ČSN 13 75 17.A



- Ventil tlakoměrový trojcestný  
ČSN 13 75 17.B



Rozměry v mm							
Typ	G	A	B	C	D	E	kg
137517.A	M20x1,5, G1/2	100	85	-	36	M20x1,5	0,32
137517.B	M20x1,5, G1/2	100	85	48	36	M20x1,5	0,40