

TOPNÉ TĚLESO GALVANICKÉ



Typ - 1701
Typ - 1705 – tvarovaná
galvanická topná tělesa

1701 - SVISLE PONORNÁ TOPNÁ TĚLESA

POPIS:

- materiál tyčí: nerez 17 348/1.4571, nerez 17 240/1.4301, porcelán, teflon, titan, boritokřemičité sklo

1705 - TVAROVANÁ TOPNÁ TĚLESA

POPIS:

- materiál tyčí: nerez 17 240/1.4301, nerez 17 348/1.4571, nerez poteflonováno, individuální
- profil topných tyčí D8,5mm, 11,5x6,2mm
- výkon individuální dle požadavku

OBLAST POUŽITÍ:

- potravinářství
- strojírenství
- energetika
- topenářství
- hydraulický průmysl

TECHNICKÉ PARAMETRY:

- výkon: 1 100, 1 500, 1 800, 3 000, 4 500 (1701), dle požadavků (1705)
- napájení: 3x400V (1701), dle požadavků (1705)
 - krytí: IP 65 (1701)

SPECIFIKACE:

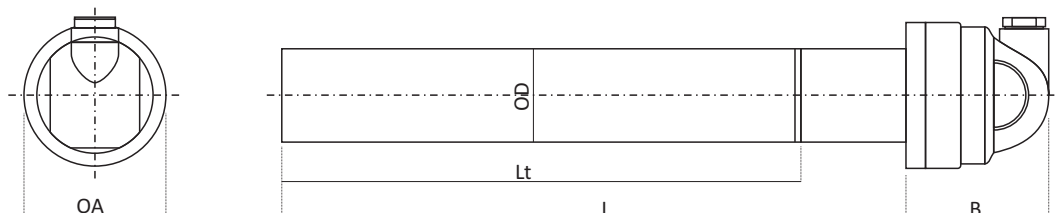
Svislá galvanická topná tělesa (1701) se skládají z pláště (křemičité sklo nebo ušlechtilá ocel), keramické topné vložky a vodě odolné el. svorkovnice. Na plášti je vždy vyznačena hodnota min. ponoru, pokud není označeno, musí být těleso ponořené při ohřevu komplet v lázni. El. svorkovnice je vyrobena z polypropylenu, odolnému proti vodě (IP 65) a ohřivanému médiu, stejně jako jeho výparům.

Tvarovaná galvanická topná tělesa (1705) jsou natvarovaná z dlouhých topných tyčí plochoovalného nebo kruhového průřezu. Tvar spodní topné části může sledovat i netypický půdorys nádrže. Vývody mohou být kryty PE hlavicí, Al krabičkou, nebo nagumovanou hlavicí plynule přecházející v kabel.

1701 - svisle ponorná topná tělesa

TECHNICKÉ PARAMETRY:

| Typ | Napájení (V) | Výkon (W) | L (mm) | Lt (mm) | D (mm) | Materiál pláště |
|------------|--------------|-----------|--------|---------|--------|----------------------|
| 1701590010 | 3x400 | 1500 | 600 | 400 | 54 | 17 348/1.4571 |
| 1701590020 | 3x400 | 3000 | 800 | 600 | 54 | 17 348/1.4571 |
| 1701590040 | 3x400 | 4500 | 1270 | 1070 | 54 | 17 348/1.4571 |
| 1701790010 | 3x400 | 1500 | 600 | 400 | 54 | 17 240/1.4301 |
| 1701790020 | 3x400 | 3000 | 800 | 600 | 54 | 17 240/1.4301 |
| 1701790040 | 3x400 | 4500 | 1270 | 1070 | 54 | 17 240/1.4301 |
| 1701290010 | 3x400 | 1500 | 595 | 370 | 48 | porcelán |
| 1701290020 | 3x400 | 3000 | 785 | 560 | 48 | porcelán |
| 1701290050 | 3x400 | 4500 | 1280 | 1070 | 48 | porcelán |
| 1701290010 | 3x400 | 1100 | 600 | 400 | 54 | porcelán |
| 1701490020 | 3x400 | 1800 | 800 | 600 | 54 | teflon |
| 1701490030 | 3x400 | 3300 | 1270 | 1070 | 54 | teflon |
| 1701190010 | 3x400 | 1500 | 600 | 400 | 51 | titan Gr 2 |
| 1701190020 | 3x400 | 3000 | 800 | 600 | 51 | titan Gr 2 |
| 1701190040 | 3x400 | 4500 | 1270 | 1070 | 51 | titan Gr 2 |
| 1701890010 | 3x400 | 1500 | 600 | 400 | 50 | boritokřemičité sklo |
| 1701890020 | 3x400 | 3000 | 800 | 600 | 50 | boritokřemičité sklo |
| 1701890040 | 3x400 | 4500 | 1270 | 1070 | 50 | boritokřemičité sklo |
| 1701390010 | 3x400 | 1500 | 600 | 400 | 50 | křemenné sklo |
| 1701390020 | 3x400 | 3000 | 800 | 600 | 50 | křemenné sklo |
| 1701390040 | 3x400 | 4500 | 1270 | 1070 | 50 | křemenné sklo |



| Rozměry v mm | | | |
|--------------|----|----|----------|
| Typ | A | B | L |
| 1701... | 78 | 75 | 545-1270 |

1705 - tvarovaná topná tělesa

TECHNICKÉ PARAMETRY:

| Typ | Napájení (V) | Výkon (W) | L (mm) | Materiál pláště |
|------------|---------------|-----------|------------------------------------|-----------------|
| 1408990060 | dle požadavků | | D8,5mm, max. 4m v rovném stavu | 17 348/1.4571 |
| 1408990040 | dle požadavků | | 11,5x6,2mm, max. 6m v rovném stavu | 17 240/1.4301 |