

# JEDNOSMĚRNÉ VENTILY V-serie

dvojecestný, trojcestný  
PN 250-630



### SPECIFIKACE:

- jednosměrné ventily umožňují průtok pouze v jednom směru

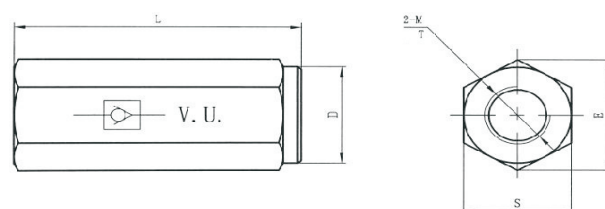
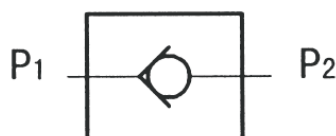
### KÓD MODELU:

**VU** --    \* --    \* /    \* --    \*

1      2      3      4      5

1. typ: V-serie - jednosměrné ventily
2. nominální velikost: 08, 10, 12, 16, 20, 25, 30, 40mm
3. povrch: 01-pozinkován, 02-fosforově lesklý, 03-tvrdě chromovaný, 04-modrá ocel
4. spojovací závit: 1-metrický, 2-BSP
5. propouštěcí tlak: 0,05MPa

### SYMBOL:



| Průměr | Typ      | Max. průtok (l/min) | Tlak roztržení (bar) | PN (bar) |
|--------|----------|---------------------|----------------------|----------|
| 08     | VU-08*** | 30                  | ±0,4/0,7             | 500      |
| 10     | VU-10*** | 45                  | ±0,4/0,7             | 500      |
| 12     | VU-12*** | 70                  | ±0,4/0,7             | 500      |
| 16     | VU-16*** | 110                 | ±0,4/0,7             | 400      |
| 20     | VU-20*** | 160                 | ±0,4/0,7             | 350      |
| 25     | VU-25*** | 210                 | ±0,4/0,7             | 350      |
| 30     | VU-30*** | 320                 | ±0,4/0,7             | 350      |
| 40     | VU-40*** | 460                 | ±0,4/0,7             | 250      |

| Rozměry (mm) |     |      |    |    |    |
|--------------|-----|------|----|----|----|
| Typ          | L   | E    | S  | D  | T  |
| VU-08***     | 62  | 21,5 | 19 | 19 | 12 |
| VU-10***     | 68  | 27,5 | 24 | 24 | 14 |
| VU-12***     | 77  | 34,5 | 30 | 30 | 15 |
| VU-16***     | 88  | 41,5 | 36 | 36 | 16 |
| VU-20***     | 105 | 47   | 41 | 41 | 18 |
| VU-25***     | 130 | 63   | 55 | 55 | 20 |
| VU-30***     | 138 | 75   | 65 | 65 | 22 |
| VU-40***     | 160 | 92   | 80 | 80 | 24 |