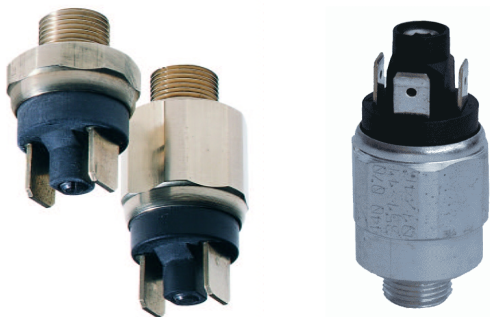


# NÁVOD NA POUŽITÍ tlakové spínače standardní 42 - 250V



## ➤ Popis a způsob použití

Tlakové spínače slouží k udržení požadovaného tlakového rozsahu. Tlakové spínače jsou vhodné pro kapalná i plynná media. Plynná media ale kladou zvláštní požadavky na těsnost. Míra netěsnosti závisí na typu plynu, provozním tlaku a propustnosti těsnicího materiálu.

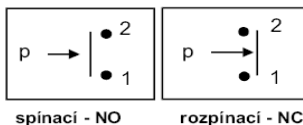
**Standardní max.42V** – typ 214, standardní membránové tlakové spínače určené pro nejširší použití. Vždy pouze jeden kontakt spínací nebo rozpínací. Fixně nastavená hystereze. Rozsahy od 0,3 do 10 bar. Max. napětí 42 V. Materiál mosaz, příp. nerez nebo pozinkovaná ocel. Připojovací závit G 1/8“.

**Standardní max. 250V** - typ 411, 412, 420, 431, 432, 440, tlakové spínače se spínacím, rozpínacím nebo přepínacím kontaktem, membránové i pístové, určené pro široké spektrum použití. Nastavitelná nebo fixní hystereze. Rozsahy od 0,3 do 200 bar. Max. napětí 250 V. Materiál pozinkovaná ocel, příp. mosaz nebo nerez. Připojovací závit G 1/4, příp. M12x1,5, M10x1, G1/8“. Materiál membrán: NBR, EPDM, Viton. Při použití s kyslíkem je nutné dodržovat preventivní bezpečnostní předpisy. Kromě toho doporučujeme nepřekročit maximální provozní tlak 10bar.

## ➤ Instalace, zapojení

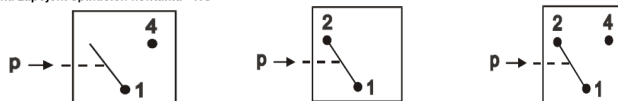
**Standardní tlakový spínač max.42V** – připojení za přípojný závit G1/8“, může být libovolná poloha zabudování. Teplota okolí -25 až+85°C, vždy podle druhu membrány. Nastavení tlakového spínače pomocí šroubu s vnitřním šestihranem M4 DIN 914-pod tlakem, el.připojení 2xFAST ON 6,3.

Schéma zapojení kontaktů



**Standardní tlakový spínač max. 250V** - připojení za přípojný závit G1/4“ (po dohodě M12x1,5; M10x1; G1/8“), může být libovolná poloha zabudování. Teplota okolí -25 až+85°C, vždy podle druhu membrány. Nastavení tlakového spínače pomocí šroubu s vnitřním šestihranem M5 DIN 914-pod tlakem, el.připojení 2xFAST ON 6,3, 3x FAST ON 6,3.

Schéma zapojení spínacích kontaktů - NC Schéma zapojení rozpínacích kontaktů - NC Schéma zapojení přepínacích kontaktů - SW



## ➤ Podmínky skladování

Skladování je možno provádět v uzavřených větraných prostorách v rozmezí teplot 0–40 °C s relativní vlhkostí max. 80 %. Skladováním a překládáním nesmí dojít k mechanickému poškození přístroje. S tlakovými spínači je nutno zacházet šetrně, bez silnějších otřesů a rázů.

## ➤ Likvidace

Likvidaci proveďte následujícím způsobem: Odevzdat do sběrných surovin.

## ➤ Možné drobné závady a jejich odstraňování

Závady tlakových spínačů odstraňuje výhradně výrobce.

## ➤ Záruka

Za předpokladu, že výrobek bude umístěn a používán v souladu s pokyny uvedenými v návodu pro obsluhu, poskytuje výrobce záruku dle platného zákoníku, pokud nebude sjednáno jinak.

Výrobce odmítne záruční opravu, jestliže byl přístroj poškozen:

- při dopravě a skladování odběratelem, popř. jeho zákazníky,
- při montáži nebo demontáži do zařízení odběratele, popř. jeho zákazníku.

## ➤ Záruční a pozáruční opravy

Záruční a pozáruční opravy zajišťuje výrobce. Vadný tlakový spínač reklamujte u prodávajícího. Reklamací tlakového spínače je uznána v případě, kdy jsou splněny podmínky a to :

- předložený záruční list reklamovaného výrobku,
- faktura zaplaceného výrobku,
- byly dodrženy podmínky návodu na obsluhu a montáž.

