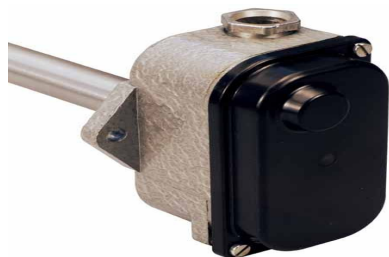


NÁVOD NA POUŽITÍ

termostatu stonkové řady TH 220, TH 221



➤ Popis a způsob použití

Termostaty řady TH 220, TH 221 jsou teplotně závislé jednopólové spínače, určené k regulaci teplot v plynném prostředí, např. v kanálech topného vzduchu teplovzdušného topení nebo v jiných uzavřených prostorech s velkou vlhkostí a prašností. Základem termostatu je splehlivý mechanický systém, který nemá žádnou vlastní spotřebu energie.

Termostaty jsou vyráběny v přepínacím (třísvorkové) provedení s ochrannou zemnicí svorkou na krytu. Termostaty slouží ke spínání elektr. obvodů, nikoliv však jako hlavní vypínač. Termostat TH 220 je určen pro stejnosměrné zatížení – přepínací kontakty jsou přemostěny zhášecími

kondenzátory. Termostaty TH 221 jsou určeny pro střídavé napětí. Regulační knoflík pro nastavení žádané teploty lze zaaretovat, aby nedošlo např. vlivem otřesů k přestavení vypínací teploty. Termostaty řady 220, 221 mají IP krytí 44.

➤ Instalace

Instalaci a zapojení termostatu do elektrického obvodu smí provádět jen osoba s kvalifikací dle vyhlášky č. 50/1978 min. §6 nebo pracovník odborného servisu. Termostat je opatřen zemnicí svorkou a musí být uzemněn ochranným vodičem. Při montáži nesmí být stonka mechanicky namáhána a musí být uložena tak, aby mohl volně dilatovat. Instalace se provádí dvěma šrouby za patky na hlavici termostatu.

➤ Podmínky skladování

Skladování je možno provádět v uzavřených větraných prostorech v rozmezí teplot 0–40 °C s relativní vlhkostí max. 80 %. Skladováním a překládáním nesmí dojít k mechanickému poškození přístroje. S termostaty je nutno zacházet šetrně, bez silnějších otřesů a rázů.

➤ Likvidace

Likvidaci proveďte následujícím způsobem: Odevzdat do sběrných surovin.

➤ Možné drobné závady a jejich odstraňování

Závady termostatů odstraňuje výhradně výrobce.

➤ Záruka

Za předpokladu, že výrobek bude umístěn a používán v souladu s pokyny uvedenými v návodu pro obsluhu, poskytuje výrobce záruku dle platného zákoníku, pokud nebude sjednáno jinak.

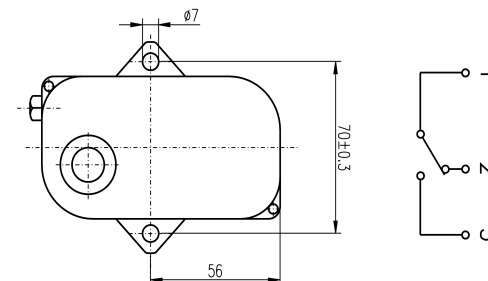
Výrobce odmítne záruční opravu, jestliže byl přístroj poškozen:

- při dopravě a skladování odběratelem, popř. jeho zákazníky,
- při montáži nebo demontáži do zařízení odběratele, popř. jeho zákazníku.

➤ Záruční a pozáruční opravy

Záruční a pozáruční opravy zajišťuje výrobce. Vadný termostat reklamujte u prodávajícího. Reklamacie termostatů je uznána v případě, kdy jsou splněny podmínky a to :

- předložený záruční list reklamovaného termostatu,
- faktura zaplaceného termostatu,
- byly dodrženy podmínky návodu na obsluhu a montáž.



Regulační rozsah	- 20 °C až + 60 °C
Diference spínací teploty	1-3 K
Přesnost nastavení	± 5% z nejvyšší hodnoty jmenovité vypínací teploty
Zatížení kontaktů	TH 220 60V, 1A ss, 120V, 0,5A ss, TH 221 250V, 15A st
Hmotnost cca	0,8 kg
Krytí	IP 44
Dovolená teplota hlavice	-30 °C až + 60 °C
Dovolená teplota stonku	140 °C