

NÁVOD NA POUŽITÍ termostatu stonkové řady TH 260, TH 261



➤ Popis a způsob použití

Termostaty řady TH 260, TH 261 jsou teplotně závislé jednopólové spínače, pracují na principu nestejně tepelné dilatace dvou různých kovů, určené pro ochranu před nadměrným oteplením výfukových plynů topného naftového agregátu. Základem termostatu je splehlivý mechanický systém, který nemá žádnou vlastní spotřebu energie. Termostaty jsou vyráběny v přepínacím (třísvorkovém) provedení s ochrannou zemnicí svorkou na krytu. Termostaty slouží ke spínání elektr. obvodů, nikoliv však jako hlavní vypínač. Termostat TH 260 je určen pro stejnosměrné zatížení – přepínací kontakty jsou přemostěny zhášečemi

kondenzátory. Termostaty TH 261 jsou určeny pro střídavé napětí. Regulační knoflík pro nastavení žádané teploty lze zaaretovat, aby nedošlo např. vlivem otřesů k přestavení vypínací teploty. Termostaty řady 260, 261 mají IP krytí 44.

➤ Instalace

Instalaci a zapojení termostatu do elektrického obvodu smí provádět jen osoba s kvalifikací dle vyhlášky č.50/1978 min. §6 nebo pracovník odborného servisu. Termostat je opatřen zemnicí svorkou a musí být uzemněn ochranným vodičem. Při montáži nesmí být stonka mechanicky namáhána a musí být uložena tak, aby mohl volně dilatovat. Instalace se provádí dvěma šrouby za patky na hlavici termostatu.

➤ Podmínky skladování

Skladování je možno provádět v uzavřených větraných prostorech v rozmezí teplot 0–40 °C s relativní vlhkostí max. 80 %. Skladováním a překládáním nesmí dojít k mechanickému poškození přístroje. S termostaty je nutno zacházet šetrně, bez silnějších otřesů a rázů.

➤ Likvidace

Likvidaci proveďte následujícím způsobem: Odevzdat do sběrných surovin.

➤ Možné drobné závady a jejich odstraňování

Závady termostatů odstraňuje výhradně výrobce.

➤ Záruka

Za předpokladu, že výrobek bude umístěn a používán v souladu s pokyny uvedenými v návodu pro obsluhu, poskytuje výrobce záruku dle platného zákona, pokud nebude sjednáno jinak.

Výrobce odmítne záruční opravu, jestliže byl přístroj poškozen:

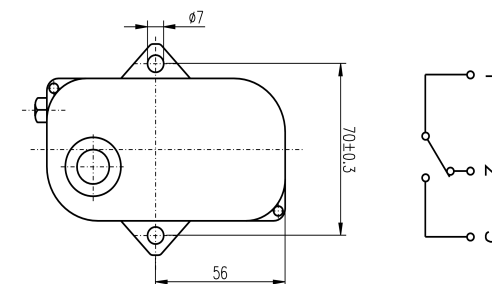
- při dopravě a skladování odběratelem, popř. jeho zákazníkem,
- při montáži nebo demontáži do zařízení odběratele, popř. jeho

zákazníkem.

➤ Záruční a pozáruční opravy

Záruční a pozáruční opravy zajišťuje výrobce. Vadný termostat reklamujte u prodávajícího. Reklamací termostatů je uznána v případě, kdy jsou splněné podmínky a to :

- předložený záruční list reklamovaného termostatu,
- faktura zaplaceného termostatu,
- byly dodrženy podmínky návodu na obsluhu a montáž.



Regulační rozsah	200 °C až 400 °C
Diference spínací teploty	5-20 K
Přesnost nastavení	±10 % z nejvyšší hodnoty jmenovité vypínací teploty
Zatížení kontaktů	TH 260 120V, 0,5A ss, TH 261 250V, 15A st
Hmotnost	cca 0,85 kg
Krytí	IP44
Dovolená teplota hlavice	60 °C
Dovolená teplota stonky	500 °C