

TEPLOMĚR PRŮMYSLOVÝ TPS, TPZ, TPO



průměr 63, 80, 100, 160mm
spodní, zadní, otočný přípoj

POPIS:

- pouzdro bajonetové nebo zapouzdřené
 - stoněk nerezový 17 248/1.4541
 - průzor sklo
 - připojení hladké nebo závitové
- spodní přípoj TPS, zadní přípoj TPZ, otočný přípoj TPO

OBLAST POUŽITÍ:

- topenářství
- petrochemický průmysl
- potravinářský průmysl
- chladírenský průmysl
- farmaceutický průmysl
- hydraulika

TECHNICKÉ PARAMETRY:

- průměry: 63, 80, 100, 160mm
- teplotní rozsahy: -40+40, -40+60, -30+50, -20+50, -20+40, -20+60, 0-60, 0-80, 0-100, 0-120, 0-160, 0-200, 0-250, 0-300, 0-350, 0-400, 0-500°C
- délky stonků: 50, 60, 100, 160, 200, 250, 400mm
- připojovací závity: G1/4, G1/2, G3/4, G1, M18x1,5, M20x1,5, M24x1,5, M24x1,5, M27x2, 1/2NPT, 3/4NPT
 - třída přesnosti: kl.1
 - krytí: IP 65
- možnost silikonového/glycerínového plnění

SPECIFIKACE:

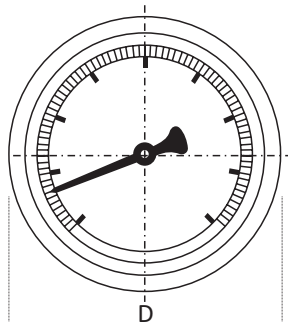
Teploměry průmyslové TPS, TPZ, TPO jsou nejvyšší řadou bimetalových teploměrů, které lze používat v podmínkách, kde jsou kladeny na teploměry vysoké nároky. Stoněk teploměru je možné vystavit tlaku 25bar, na vyšší tlaky je nutné použít jímky.

Teploměry průmyslové jsou dodávány v široké škále provedení, na výběr je několik typů přípojů, pouzdro v bajonetovém nebo zapouzdřeném provedení, mnoho volitelného příslušenství: tlumení glycerínem, silikonem, ručičky max. tlaku, vlečné ručičky atd.

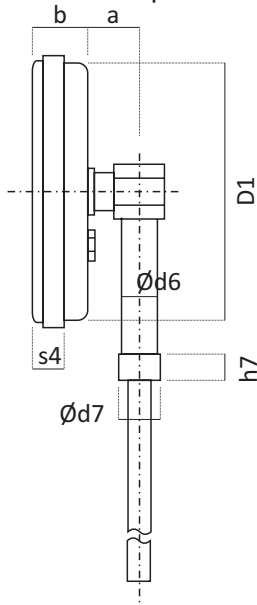
V případě nutnosti ochrany stonku před vysokým tlakem, či agresivním médiem je nutno použít teploměrovou jímku. K dispozici jsou standardní jímky - ocel PN6, nerez PN25 a PN40, dále speciální jímky pro vysoké parametry dle DIN nebo ON normy.

	TPS	TPZ	TPO
Připojení	spodní	zadní	otočné
Průměry	63, 80, 100, 160mm		
Teplotní rozsahy	-40+40, -40+60, -30+50, -20+50, -20+40, -20+60, 0-60, 0-80, 0-100, 0-120, 0-160, 0-200, 0-250, 0-300, 0-350, 0-400, 0-500°C		
Třída přesnosti	1% dle DIN 16203		
Pouzdro	celonerezový bajonet / zapouzdřené celonerezové		
Připojení	holé, převlečná matice nebo vnější závit		
Stonek	D= 6, 8, 10mm, L=50-400mm, nerez 17.248/1.4541		
Závit na stonku	G 1/4, G1/2, M 20x1,5, M 20x1,5, M24x1,5, G 3/4, M27x2, G1, 1/2 NPT, 3/4NPT, M 18x1,5		
Typ jímek	dle přípoje viz kat. list teploměrových jímek		
Tlumení	glycerínové plnění (do 100°C), silikonové tlumení (do 250°C)		
Krytí	IP65 (EN 60529/IEC529)		
Pracovní tlak	max PN25 na stonku (přes PN25 nutná jímka)		

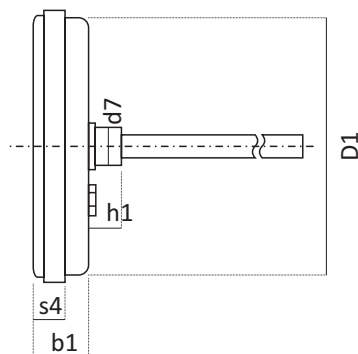
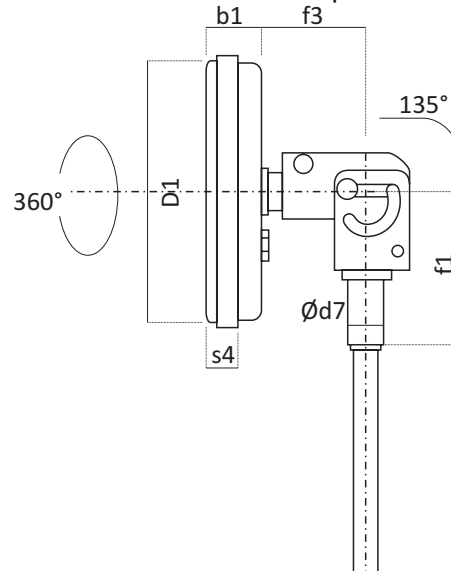
• TPZ - zapouzdřené



• TPS - zapouzdřené

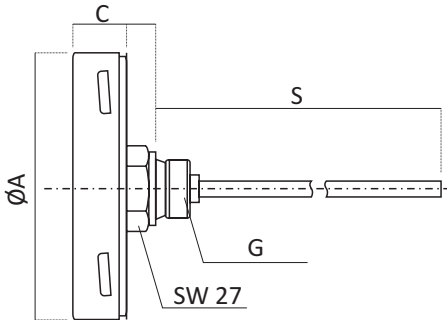


• TPO - zapouzdřené

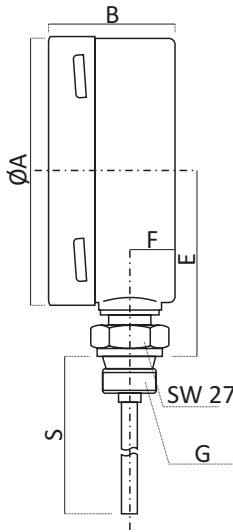


N.vel.	Rozměry v mm													[kg]					
	a	b	b1	D	D1	d6	d7	h1	h2	h3	h7	h8	h9	s4	f1	f2	f3	neplněný	plněný
63	18,5	17	17	67	62	12	14	12,5	19	40	10,5	55	70	8	63	80	40	0,18	0,20
80	18,5	18	18	86	79	12	14	1,5	19	40	10,5	65	80	8	63	80	40	0,22	0,27
100	18,5	18	18	106	98	12	14	12,5	19	40	10,5	90	90	10	63	80	40	0,29	0,37

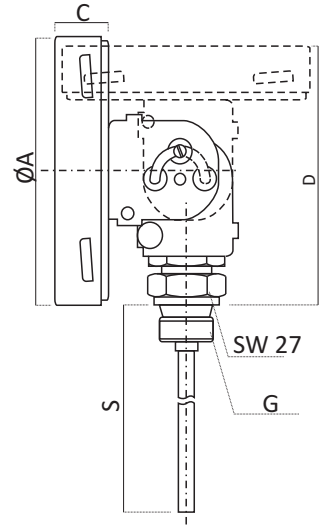
• TPZ - bajonetové pouzdro



• TPS - bajonetové pouzdro

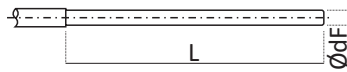


• TPO - bajonetové pouzdro



N.velikost	Rozměry v mm							[kg]	
	A	B	C	D	E	F	G	neplněný	plněný
100	101	54	21	94...103	65...73	18,5	viz tab.	0,34	0,41
160	162	53	28	101...110	95...101	17	viz tab.	0,43	0,50

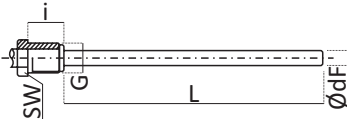
• hladký přípoj



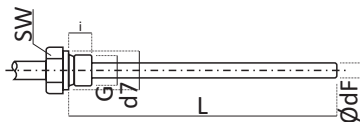
• převlečná matice



• otočný přípoj



• pevný přípoj



• posuvný přípoj

