

TEPLOMĚR TLAKOVÝ TTS STONKOVÝ



průměr 63, 80, 100, 160mm
spodní, zadní, zahnutý přípoj

POPIS:

- bajonetové nerezové pouzdro 17 240/1.4301
- stoněk z nerez oceli 17 248/1.4541; 17 348/1.4571
 - průzor sklo, bezpečnostní sklo
 - individuální provedení délky stonků, přípoje a ost. provedení
- zadní, spodní, spodní zahnutý přípoj

OBLAST POUŽITÍ:

- potravinářský průmysl
 - hydraulika
- petrochemický průmysl
 - chladírenský průmysl
- střední a těžký průmysl
- farmaceutický průmysl

TECHNICKÉ PARAMETRY:

- průměry pouzdra: 63, 80, 100, 160mm
- teplotní rozsahy: -40+40, -40+60, -30+60, -20+40, -20+60, 0-60, 0-80, 0-100, 0-120, 0-160, 0-200, 0-250, 0-300, 0-350, 0-400, 0-500, 0-600°C
- délky stonků: 125, 160, 200, 250, 315, 400, 500, 1000mm, individuální
- průměr stonků: 6, 8, 10mm, individuální
 - třída přesnosti: $\pm 1\%$
 - krytí: IP 65

SPECIFIKACE:

Tlakové teploměry k měření používají uzavřený tlakový okruh s bourdonovým perem. Tento systém vyniká oproti bimetalovým teploměrům vyšší přesností, stálostí a odolností. Možné použití ve všech druzích provozů díky širokému spektru typů a provedení tlakových teploměrů. Přesné měření i ve velmi složitých podmínkách. Tlakové teploměry se dodávají v široké škále provedení, na výběr je několik typů přípojů: hladké, s převlečnou maticí, vnější závit pevný nebo vnější závit otočný. Provedení pouzdra ocelové, z nerezové oceli a mnoho volitelného příslušenství: tlumení glycerínem, silikonem, magnetické nebo indukční kontakty, ukazovací ručičky, vlečné ručičky atd. Specifikace tlakového teploměru při objednávání v objednávacím kódu viz technické listy/objectnávací kód.

OBJEDNÁVACÍ KÓD

Kód		A	B	C	D	E	F	G	H	I	J	K	L	M	N
Varianta	TTS														

Rozměry pouzdra mm		Kód A
Průměr	Výška	
63	45	1
80	45	2
100	50(85)	3
160	50(100)	4

Teplotní rozsahy °C	B	C
-40+40	0	1
-40+60	0	2
-30+50	0	3
-20+40	0	4
-20+60	0	5
0-60	0	6
0-80	0	7
0-100	0	8
0-120	0	9
0-160	1	0
0-200	1	1
0-250	1	2
0-300	1	3
0-350	1	4
0-400	1	5
0-500	1	6
0-600	1	7
dle individ. požadavku	1	8

Provedení pouzdra	Kód D
ocel	1
nerez 17 240/1.4301	2

Příslušenství	Kód E
žádné	0
kompensační	1
glycerínové tlumení	2
silikonové tlumení	3
ukazovací ručička	4
vlečná ručička	5
magnetické kontakty	6
induktivní kontakty	7
typy kontaktů:	8
typ kontaktu: 1 Max	8a
typ kontaktu: 1 Min	8b
typ kontaktu: Přepínací	8c
typ kontaktu: Min/Max	8d

Příslušenství	Kód E
typ kontaktu: Max/Max	8e
typ kontaktu: Min/Min	8f
typ k.:přepínací/přepínací	8g

Délka stonku mm	Kód F
125	1
160	2
200	3
250	4
315	5
400	6
500	7
1000	8

Průměr stonku mm	Kód G
6	1
8	2
10	3

Připojení stonku mm	Kód H
spodní	1
zadní	2
nastavitelné	3

Zahnutí stonku	Kód I
rovné	1
doleva / doprava	L / P
dozadu	3

Typy přípoje	Kód J
hladké	0
převlečná matice	1
vnější závit pevný	2
vnější závit otočný	3

Závit na stonku	Kód K
žádný	0
G1/2	1
G3/4	2
G1	3
M18x1,5	4
M20x1,5	5
M24x1,5	6
M27x2	7
M30x2	8
M33x2	9

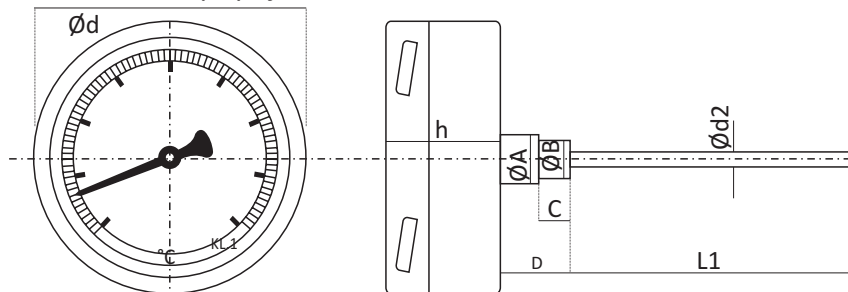
Provedení stonku	Kód L
mosaz	1
nerez 17 348/1.4571	2

Typ jímky	Kód M
žádná	0
posuvné záv. hrdlo	1
standardní jímka	2
vysokotlaká jímka	3
dle individ. požadavku	4

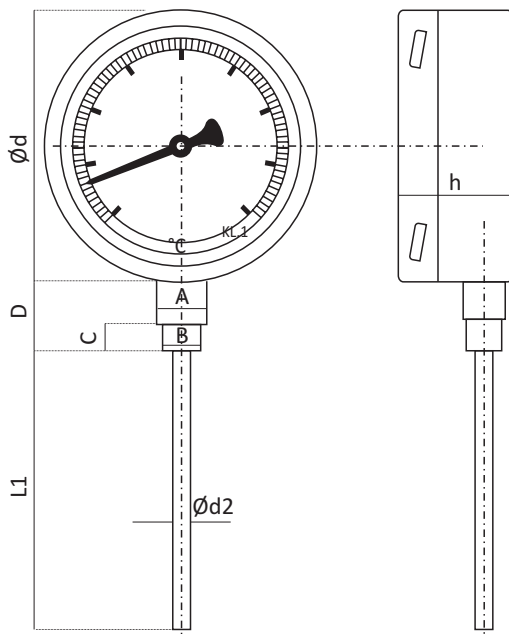
Závit na jímce	Kód N
G1/2	1
G3/4	2
G1	3
M18x1,5	4
M20x1,5	5
M24x1,5	6
M27x2	7
M30x2	8
Kužel k přivaření	9
dle individ. požadavku	10

	TTS spodní	TTS zadní
Připojení		
Průměry	63, 80, 100, 160mm	
Teplotní rozsahy	-40+40, -40+60, -30+50, -20+50, -20+40, -20+60, 0+60, 0+80, 0-100, 0-120, 0-160, 0-200, 0-250, 0-300, 0-350, 0-400, 0-500, 0-600°C	
Třída přesnosti	1% dle DIN 16203	
Pouzdro	bajonet, nerez 17 240/1.4301	
Připojení	hladké, převlečná matice, vnější závit pevný nebo otočný	
Stonek	mosaz, nerez 17 348/1.4571	
Závit na stonku	G1/2, G3/4, G1, M18x1,5, M20x1,5, M24x1,5, M27x2, M30x2, M33x2	
Typ jímek	dle přípoje viz kat. list teploměrových jímek	
Tlumení	glycerínové plnění (do 100°C), silikonové tlumení (do 250°C)	
Krytí	IP 65 (EN 60529/IEC529)	

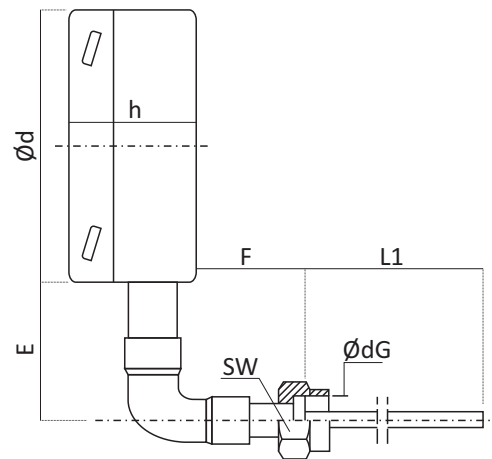
• TTS - zadní přípoj



• TTS - spodní přípoj



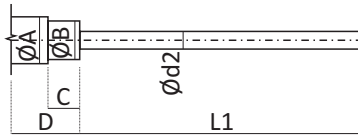
• TTS - spodní zahnutý přípoj



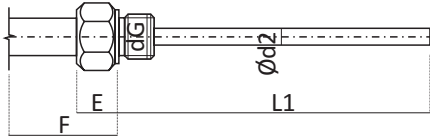
Rozměry v mm

Typ	A	B	C	D	E	F	d	L1	h
TTS	18	14	10	25	50	40	63,80,100,160	125-1000mm	42

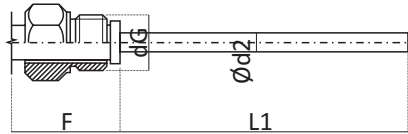
- hladký přípoj



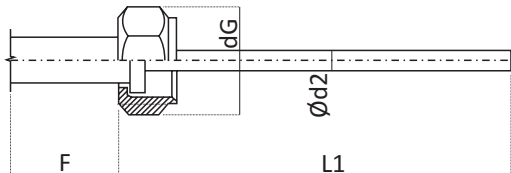
- pevný přípoj



- otočný přípoj



- převlečná matice





Rozměry v mm					
A	B	C	D	L1	d2
18	14	10	25	125-1000	6, 8, 10

KONTAKTY:

Schéma zapojení kontaktů:

max. napětí 230V
max. zatížení 30W

MIN / kontakty: 

MAX / kontakty: 

Elektrický obvod je sepnut v černé části zobrazení. Při dosažení nastavené teploty se el.obvod rozezne

Elektrický obvod je sepnut v černé části zobrazení. Při dosažení nastavené teploty se el.obvod sepe

Varianty kontaktů:

1x Min	Min/ min	Max/ min
1x Max	Min/ max	Max/ max
1x přepínací	Min/ přepínací	Max/ přepínací přepínací/ přepínací

Typy kontaktů:

- magnetické
- induktivní