



MANOMETR DIFERENČNÍ ROBUSTNÍ 732.14/2680 průměr 100, 160mm 2x spodní přípoj

POPIS:

- pouzdro nerezové 17 240/1.4301/AISI 304
 - průzor sklo, bezpečnostní sklo
 - přípoj 2x spodní
- měřící mechanismus: nerezová ocel 17 348/1.4571
 - těsnění: NBR, FPM

OBLAST POUŽITÍ:

- energetika
- vzduchotechnika
- potravinářský průmysl
- zdravotnický průmysl
- chemický průmysl

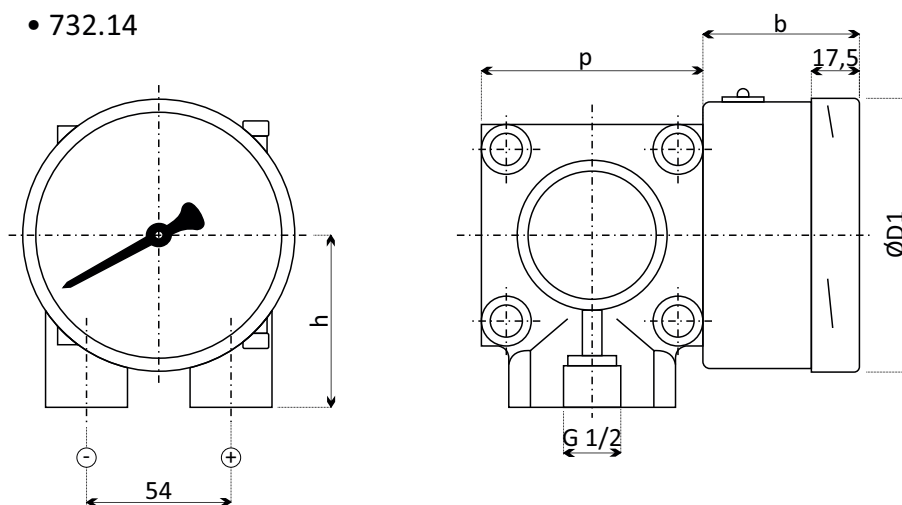
TECHNICKÉ PARAMETRY:

- průměr: 100, 160mm
- měřící rozsahy: 0-60mbar...0-40bar
- max. statický tlak: 40bar, 100bar, 250bar, 400bar
 - přípojovací závit: 2x G1/2 vnitřní
- třída přesnosti: 1,6% (732.14); 2,5% (762.14)
 - krytí: IP 54, s glycerínovým plněním IP 65

SPECIFIKACE:

Manometry diferenční 732.14/2680 jsou robustní celonerezové diferenční manometry určené do těžších a náročnějších podmínek. Jsou vyrobeny v souladu s normou EN837-3. Diferenční manometry 732.14/2680 lze použít na veškeré měření tlaků kapalin, par a plynů, které nepůsobí korozivně na slitiny mědi a nerez oceli tř. 17 348/1.4571 a jejich viskozita umožňuje měření pomocí membránového měřícího mechanismu. Teplota okolí je -20 až 60°C, teplota média T_{max} 100°C. Manometry diferenční jsou dodávány ve velikostech $d=100, 160$ mm. Manometry je možné dodávat s glycerínovým plněním, elektrickými kontakty, provedení do ATEX prostředí. Další možnosti provedení dle individuálního požadavku - speciální provedení stupnice, spínací kontakty, analogový výstup, přípojovací závit atd.

• 732.14



			Rozměry v mm				
Typ	Nom. velikost	Měřicí rozsahy	b	D1	h±1	PN40	PN100
732.14/ 2680	100	≤0,16bar	58,5	101	86	140	140
	100	≤0,25bar	58,5	101	64	82	82
	160	≥0,16bar	65,5	161	86	140	140
	160	≥0,25bar	65,5	161	64	82	82
Typ	Nom. velikost	Měřicí rozsahy	b	D1	h±1	PN250	PN400
732.14/ 2680	100	≤0,25bar	58,5	101	86	140	-
	100	≤0,40bar	58,5	101	64	82	86
	160	≥0,25bar	65,5	161	86	140	-
	160	≥0,40bar	65,5	161	64	82	86