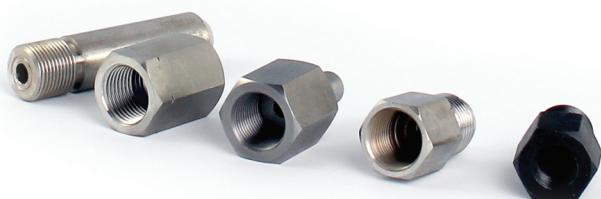


# TLAKOMĚROVÉ PŘÍPOJKY A PŘECHODKY

ocel, nerez, mosaz  
T<sub>max</sub> 300°C, PN 630



## POPIS:

- Přípojka tlakoměrová přechodová typ 13 75 24.A



M pravý vnitřní / M levý vnitřní  
G pravý vnitřní / G levý vnitřní

- Matice přesuvná typ 13 75 24.B  
Matice k vsuvce k přivaření



- Vsuvka k přivaření ty 13 75 24.C  
Vsuvka k přesuvné matici



- Nástavec k přivaření typ 13 75 24.D  
Nástavec k přivaření, použití s „A“  
přechodkou, M levý nebo pravý



- Přípojka tlakoměrová přechodová typ 13 75 24.E



M pravý vnitřní / G pravý vnější  
G pravý vnitřní / M pravý vnější

- Přípojka tlakoměrová přechodová typ 13 75 24. F



M pravý vnitřní / G pravý vnitřní

- Přípojka nátrubková přechodová 13 75 24. G  
M levý vnitřní / G pravý vnitřní



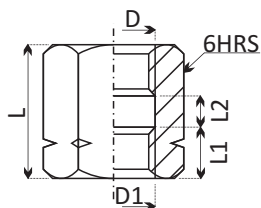
## SPECIFIKACE:

Tlakoměrové přípojky a přechodky jsou vyrobeny v souladu s normou EN837-2. Přípojky a přechodky jsou určeny k připojování a redukci manometrů s tlakoměrovými kohouty a ventily. Jsou dodávány z materiálů uhlíková ocel, nerezová ocel a mosaz.

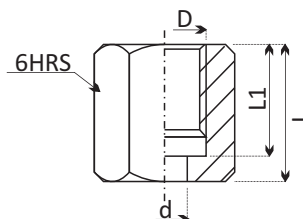
## TECHNICKÉ PARAMETRY:

- PN 63MPa, 50MPa
- T<sub>max</sub>: 200°C, 300°C

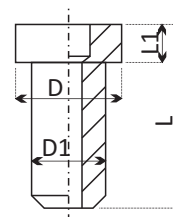
## • typ 13 75 24.A



## • typ 13 75 24.B



## • typ 13 75 24.C



## • přípojka tlakoměrová přechodová typ 13 75 24.A

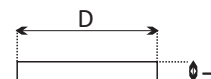
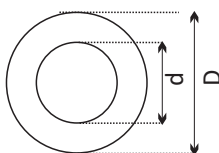
D	D1	L	L1	L2	SW	Materiál
M 12 x 1,5	M 12 x 1,5L	23	9	5	17	.1 uhlíková ocel 11 109
G1/4	G1/4L	23	9	5	17	.3 nerez ocel 17 027
M 20 x 1,5	M 20 x 1,5L	36	15,5	5	24/27	.5 mosaz 42 3223
G1/2	G1/2L	36	15,5	5	24/27	individuální

## • matice přesuvná typ 13 75 24.B

D	d	L	L1	SW	Materiál
M12x1,5	6,5	21	17	17	.1 uhlíková ocel 11 109
G1/4	6,5	21	17	17	.3 nerez ocel 17 027
M20x1,5	12,5	30	24	24/27	.5 mosaz 42 3223
M20x1,5L	12,5	30	24	24/27	individuální
G1/2	12,5	30	24	24/27	

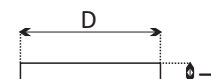
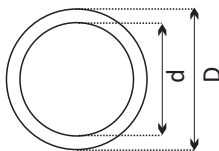
## • vsuvka k přivaření typ 13 75 24.C

*	D	D1	L	L1	Materiál
M12x1,5 (G1/4)	9,5	6	25	6	.1 uhlíková ocel 11 109
M20x1,5 (G1/2)	17,5	12	35	5	.3 nerez ocel 17 027
					individuální



## • těsnění manometrové

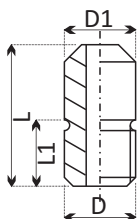
Závit	D	d	L	Materiál
M12x1,5 (G1/4)	9,5	5,5	2	.1 hliník (Al)
M20x1,5 (G1/2)	17	6,5	2	.2 měď (Cu)



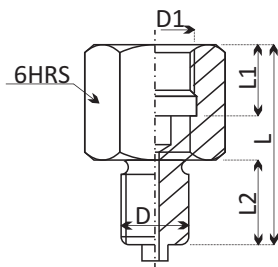
## • těsnění teploměrové

Závit	D	d	L	Materiál
M12x1,5 (G1/4)	17	13	2	.1 hliník (Al)
M20x1,5 (G1/2)	26	21	2	.2 měď (Cu)
M24x1,5	30	24	2	
M27x2	32	27	2	
M33x2	39	33	2	

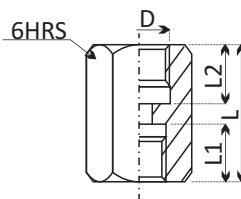
## • typ 13 75 24.D



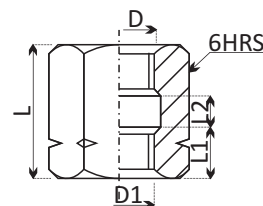
## • typ 13 75 24.E



## • typ 13 75 24. F



## • typ 13 75 24. G



## • nástavec k přivaření typ 13 75 24.D

	D	D1	L	L1	Materiál
M12x1,5	12	12	50	12	.1 uhlíková ocel 11 109
M20x1,5	20	20	80	20	.3 nerez ocel 17 027
					individuální

## • přípojka tlakoměrová přechodová typ 13 75 24.E

D1	D	L	L1	L2	SW	Materiál
M20x1,5	G1/2	40	18	18	24/27	.1 uhlíková ocel 11 109
M20x1,5	G1/4	35	18	11	24/27	.3 nerez ocel 17 027
M20x1,5	M12x1,5	35	18	11	24/27	.5 mosaz 42 3223
G1/2	M20x1,5	40	18	18	24/27	individuální
G1/2	M12x1,5	35	18	11	24/27	
G1/2	G1/4	35	18	11	24/27	
M12x1,5	G1/2	40	12	18	24/27	
M12x1,5	G1/4	28	12	11	17	
M12x1,5	M20x1,5	40	12	18	24/27	
G1/4	M20x1,5	40	12	18	24/27	
G1/4	M12x1,5	28	12	11	17	
G1/4	G1/2	40	12	18	24/27	

## • přípojka tlakoměrová přechodová typ 13 75 24.F

D1	D	L	L1	L2	SW	Materiál
M20x1,5	G1/2	40	16	19	24/27	.1 uhlíková ocel 11 109
						.3 nerez ocel 17 027
						.5 mosaz 42 3223
						individuální

## • přípojka nátrubková přechodová typ 13 75 24.G

D1	D	L	L1	L2	SW	Materiál
M20x1,5L	G1/2	33	14	5	24/27	.1 uhlíková ocel 11 109
						.3 nerez ocel 17 027
						.5 mosaz 42 3223
						individuální