

# ODDĚLOVACÍ MEMBRÁNA SEŠROUBOVANÁ Typ 41.. (DN)



### SPECIFIKACE:

Oddělovací membrána sešroubovaná je navržena k oddělení snímacího elementu měřícího přístroje od působení měřeného média, které může být korozní, vysokoviskozní či jinak agresivní. Samotná membrána může být přišroubovaná (vhodné do 2,5MPa) nebo přivařená (vhodné do 40MPa)

### PROCESNÍ PŘÍPOJ:

- G1/4, G1/2, M20x1,5, BSP, NPT, individuální

### PŘÍPOJ K MĚŘÍCÍMU ELEMENTU:

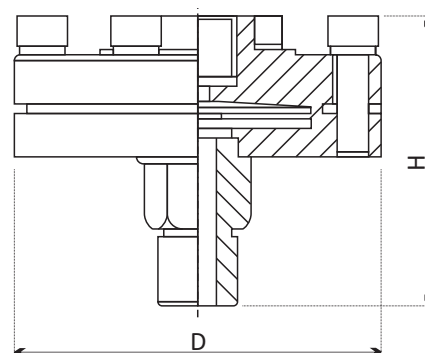
- G1/4, G1/2, M20x1,5, BSP, NPT, chladič, kapilární vedení, individuální

### POPIS:

- vrchní příruba: ocel lakovaná, pogumovaná, nerez 17 246/1.4878, 17 348/1.4571
- spodní příruba: ocel lakovaný, pogumovaná, nerez 17 246/1.4878, 17 348/1.4571, poteflonovaná, PVC, PTFE, silon, individuální
- membrána: ocel, ocel pogumovaná, poteflonovaná, nerez 17 246/1.4878, 17 348/1.4571, tantal, hesteloy, individuální

### TECHNICKÉ PARAMETRY:

- teplota dle přenosové kapaliny: -40+240°C
- tlakový rozsah: -0,1+2,5MPa - šroubovaná membrána
- tlakový rozsah: -0,1+40MPa - přivařená membrána



Typ	Velikost a charakteristika			
	D	H	Tlak	Hmotnost
41	D	H	Tlak	Hmotnost
Šroub.	97	75	-0,1+2,5MPa	1,40kg
Přivař.	97	75	-0,1+40MPa	1,40kg

Přenosová kapalina	Teplotní rozsah °C
Silikon (nízká viskozita)	od -40 do +130°C
Silikon (vysoká viskozita)	od -30 do +240°C
Fluorocarbonový olej	od -30 do +160°C
Glycerín	od -5 do +100°C