

ODDĚLOVACÍ MEMBRÁNA PŘÍRUBOVÁ Typ 55.. (DN)



SPECIFIKACE:

Oddělovací membrána přírubová je navržena k oddělení snímacího elementu měřícího přístroje od působení měřeného média, které může být korozní, vysokoviskózní či jinak agresivní a to procesním přírubovým přípojem dle DIN 2501, EN 1092-1, ANSI B16,5 nebo přírubou dle individuálních požadavků.

PROCESNÍ PŘÍPOJ:

- příruba DIN 2501, EN 1092-1, ANSI B16,5, individuální

PŘÍPOJ K MĚŘÍCÍMU ELEMENTU:

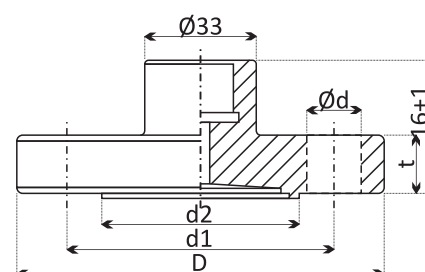
- G1/4, G1/2, M20x1,5, BSP, NPT, chladič, kapilární vedení, individuální

POPIS:

- příruba: nerez 17 246/1.4878, 17 348/1.4571, poteflonovaná, PVC, PTFE, individuální
 - membrána: ocel, ocel pogumovaná, poteflonovaná, nerez 17 246/1.4878, 17 348/1.4571, tantal, hesteloy, individuální

TECHNICKÉ PARAMETRY:

- teplota dle přenosové kapaliny: -40+240°C
- tlakový rozsah: -0,1+250MPa (ANSI B16,5)



Typ 55	Rozměry v mm dle DIN 2501					
DN	PN	D	d1	d2	t	d
15	6	80	55	40	12	4x11
15	40	95	65	45	16	4x14
20	6	90	65	50	14	4x11
20	40	105	75	58	18	4x14
25	6	100	75	60	14	4x11
25	40	115	85	68	18	4x14
32	6	120	90	70	14	4x14
32	40	140	100	78	18	4x18
40	6	130	100	80	14	4x14
40	40	150	110	88	18	4x18
50	6	140	110	90	14	4x14
50	40	165	125	102	20	4x18

Přenosová kapalina	Teplotní rozsah°C
Silikon (nízká viskozita)	od -40 do +130°C
Silikon (vysoká viskozita)	od -30 do +240°C
Fluorocarbonový olej	od -30 do +160°C
Glycerín	od -5 do +100°C