

ODDĚLOVACÍ MEMBRÁNA CLAMP Typ 53.. (DN)



SPECIFIKACE:

Oddělovací membrána typ 53 je navržena k oddělení snímacího elementu měřícího přístroje od působení měřeného média, které může být korozní, vysokoviskozní či jinak agresivní, a to procesním clamp přípojem ve velikosti 1-2", DN 25-50. Je vhodná především do potravinářského průmyslu a pro aplikace, kde se provádí často sanitace.

PROCESNÍ PŘÍPOJ:

- clamp 1", 1 1/2", 2"
- DN 25, 32, 40, 50

PŘÍPOJ K MĚŘÍCÍMU ELEMENTU:

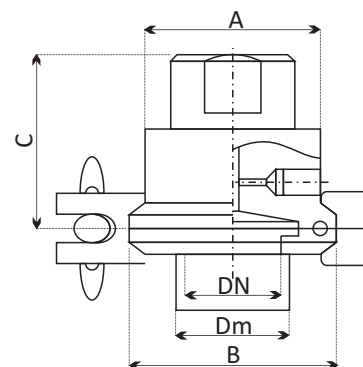
- G1/4, G1/2, M20x1,5, BSP, NPT, chladič, kapilární vedení, individuální

POPIS:

- tělo: nerez 17 246/1.4878, 17 348/1.4571, poteflonovaná, PTFE, individuální
- membrána: nerez 17 246/1.4878, 17 348/1.4571, tantal, hesteloy, individuální
- příslušenství: clamp objímka, těsnění

TECHNICKÉ PARAMETRY:

- teplota dle přenosové kapaliny: -40+240°C
- tlakový rozsah: -0,1+4MPa



Typ 53	Rozměry v mm dle DIN 32676					
DN	PN	A	B	C	DN	Dm
25	40	41	50,5	33	25	28
32	40	41	50,5	33	32	34
40	40	41	50,5	33	40	38
50	40	53	64	33	50	48
Rozměry v mm dle ISO 2852						
1"	40	41	50,5	33	40	38
1 1/2"	40	41	50,5	33	40	38
2"	40	53	64	33	50	48

Přenosová kapalina	Teplotní rozsah°C
Silikon (nízká viskozita)	od -40 do +130°C
Silikon (vysoká viskozita)	od -30 do +240°C
Fluorocarbonový olej	od -30 do +160°C
Glycerin	od -5 do +100°C