

TERMOSTAT ELEKTRONICKÝ THP-E01

spínací/rozpínací funkce









POPIS:

- programovatelné menu
- softwarové přepínání mezi topením a chlazením
- regulace teploty dle nastavené hodnoty a difference
 - montáž: na zeď
- umístění: běžné prostředí

TECHNICKÉ PARAMETRY:

- nastavený regulační rozsah: 0-99°C
- programovatelný regulační rozsah: -50-99°C
 - napájecí napětí 230V
 - zatížení kontaktů: 10A/250V
 - spotřeba energie: max 5W
 - krytí: IP 44
- nastavitelná difference: 1-16 K
- funkce: spínání/rozpínání/alarm
- nastavitelné zpoždění: 0-9 minut
 - teplotní korekce: -5+5°C
- nastavitelný regulační rozsah min./max. hodnoty

BAREVNÉ VARIANTY:

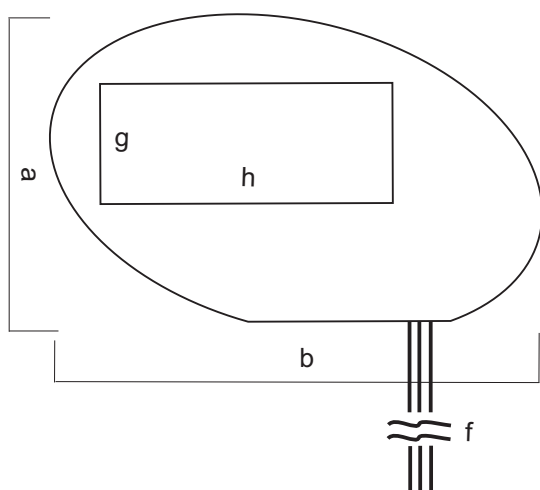
	stříbrná		dekor dřeva
	slonová kost		modrá
	oranžová		černá

SPECIFIKACE:

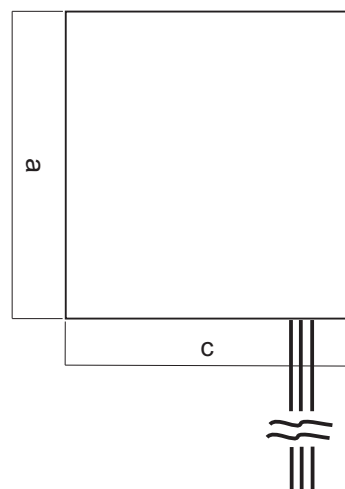
Elektronické termostaty se nejčastěji používají v aplikacích, kde je kladen důraz na vzhled a jednoduchou obsluhu, popřípadě tam, kde je vhodné zamezit přímému dotyku s kontakty. Velmi často se používají pro spínání oběhového čerpadla u kotle. Mezi hlavní přednosti patří jednoduchá obsluha, montáž a spolehlivost. Elektronický termostat má přepínací kontakt k spínání či rozpínání elektrického okruhu, což umožňuje přepínat mezi topením a chlazením. Termostat je dodáván s čidlem, kabelem pro připojení oběhového čerpadla a napájecím kabelem.

Typ	THP-E01
Regulační rozsah	-50°C - 99°C
Teplotní diference	1°C - 16°C nastavitelná
Spotřeba energie	max. 5W
Stupeň krytí	IP 44
Max. horní teplota okolí	60°C
Skladovací teplota	-30°C - 60°C
Přesnost	±1°C
Instalační umístění	běžné prostředí
Výstup	vypnutí nebo přepnutí kontaktů
Zatížení kontaktů	10A/250V

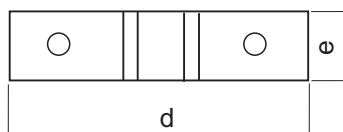
• THP-E01



čidlo, čerpadlo, napájení



• Konzole



Rozměry v mm							
a	b	c	d	e	f	g	h
80	125	70	70	20	2000	25	70