

TOPNÉ TĚLESO PRO OHŘEV VZDUCHU

s opletem



POPIS:

- topné tyče: 1.4541
- opleť: 1.4301
- svorkovnice, držák: 1.4301
- ostatní komponenty: šrouby, podložky, matice-nerez
- rozvody utěsněny silikonovou výplní

OBLAST POUŽITÍ:

- energetika
- strojírenství
- lehký průmysl
- ohřev vzduchu v ostatních aplikacích

TECHNICKÉ PARAMETRY:

- výkon: do 4.500W
- napájení: 120, 230, 400, 480, 500V, individuální
- individuální zatížení: W/cm²
- provedení: s opletem, bez opletu
- provedení svorkovnice: vedle sebe (V), za sebou (Z)

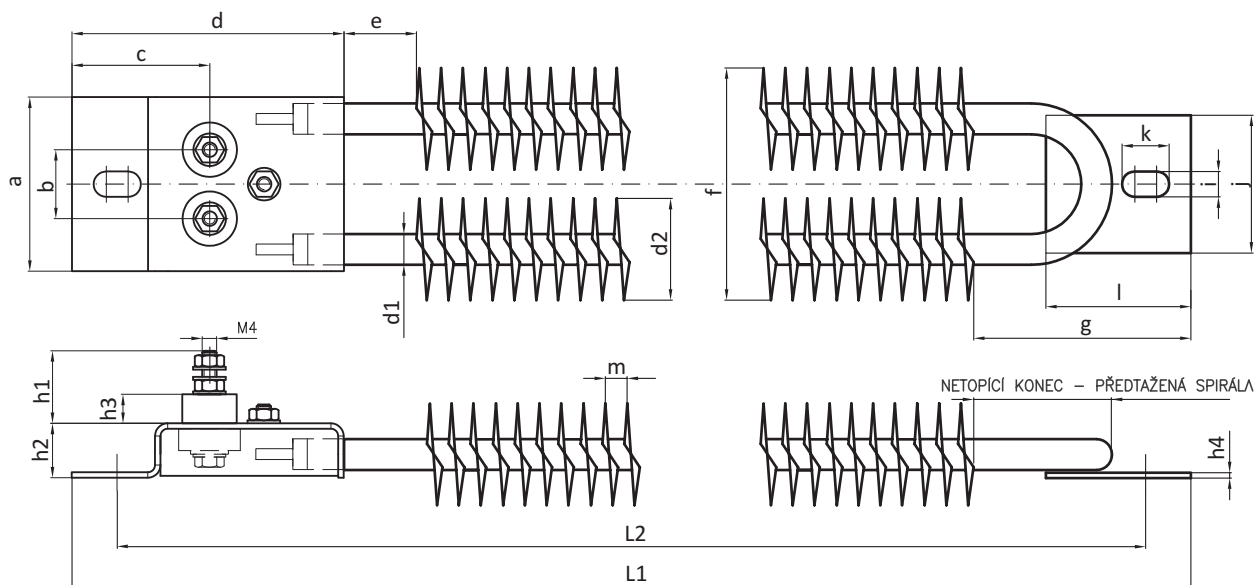
SPECIFIKACE:

Topná tělesa jsou určena pro přímý ohřev vzduchu ve všech aplikacích, kde je vyžadováno robustní provedení topného tělesa.

Topná tělesa se vyznačují vysokou oddolností, vysokým stupněm izolačního odporu (20 G). Topná tělesa lze dodávat v provedení s opletem pro zvýšení přenosové plochy, nebo v provedení bez opletu. Topná tělesa jsou dodávána ve standardním provedení nebo v individuální úpravě. K dispozici jsou dvě provedení svorkovnice, svorky s kontakty vedle sebe (V) nebo za sebou (Z).

Topná tělesa lze dodávat dle požadavků a parametrů aplikace, upravovat v délce, v zatížení W/cm², výkonu, napětí, provedení svorkovnice a materiálové provedení.

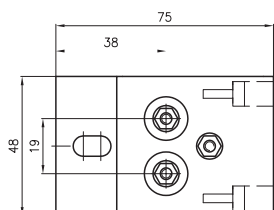
Typ	Napájení (V)	Výkon (W)	L (mm)	Svorky (V/Z)	Materiál opletu	Materiál tyčí
0699899241/025281570	275	500	454±2	V	1.4301	1.4541
0699897857	275	650	454±2	Z	1.4301	1.4541
0699897858	240	675	1083±2	V	1.4301	1.4541
individuálně	individuálně	max. 4.500	max.3.000	V/Z	individuálně	individuálně



Rozměry v mm													
Typ	a	b	c	d	d1	d2	e	f	g	i	j	k	l
025281570	48	19	38	75	8,5	28	20	64	60	7	38	13	40
0699897857	48	19	38	75	8,5	28	20	64	60	7	38	13	40
0699897858	48	19	38	75	8,5	28	20	64	60	7	38	13	40
Typ	h1		h2		h3		h4		L1		L2		m
025281570	20		15		8		1,5		454±2		429±2		6
0699897857	20		15		8		1,5		454±2		429±2		6
0699897858	20		15		8		1,5		1083±2		1058±2		6

Svorky:

vedle sebe - V



za sebou - Z

